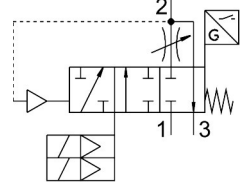


# Basınçlandırma ve hava Tahliye Valfi|Basınç oluşumu ve havalandırma valfi **FESTO** MS6-SV-1/2-D-10V24P-2M12-SO-RG

Ürün numarası: 8165924



## Veri sayfası

Özellik	Değer
Seri	MS
Boyut	6
Izgara ölçüsü	62 mm
Güvenlik fonksiyonu	Hava tahliyesi Beklenmeyen başlatmanın önlenmesi (basınçlandırma)
Safety Integrity Level (SIL)	Hava tahliyesi / SIL 3 Beklenmeyen başlatmanın önlenmesi (basınçlandırma) / SIL 3
Performans seviyesi (PL)	Hava tahliyesi / Kategori 3, Performans Seviyesi d Beklenmedik başlatmanın (basınçlandırma) önlenmesi / Kategori 3, Performans seviyesi d
Zorunlu dinamizasyon hakkında not	Anahtarlama frekansı en az 1/ay
Tasarım	Piston yuvası
Örtüşme	negatif kapsama
Çalıştırma türü	elektrikli
Pilot hava beslemesi	dahili
Sızdırmazlık prensibi	yumuşak
Hava tahliye fonksiyonu	kısılamaz
Konum algılama prensibi	Manyetik piston prensibi
Karşılık geldiği norm	DIN EN ISO 13849-1 DIN EN ISO 13849-2
Manuel kumanda	yok
Geri alma türü	mekanik yay
Kontrol türü	pilot kumandalı
Valf fonksiyonu	3/2 kapalı tek bobinli Basınçlandırma işlevi
Çalışma basıncı	0.35 MPa...1 MPa 3.5 bar...10 bar
Basınç göstergesi	Kırmızı-yeşil ölçek manometre ile
C değeri	19.3 l/sbar
b değeri	0.21
Standart nominal debi (DIN 1343'e göre normalleştirilmiş)	4300 l/dak
Normal akış hızı hava tahliyesi 0,6-> 0 MPa (6-> 0 bar, 87-> 0 psi)	9000 l/dak

Özellik	Değer
Maks. anahtarlama frekansı	0.5 Hz
Kapama anahtarlama süresi	40 ms
Açma anahtarlama süresi	130 ms
Devreye girme süresi	100%
Sinyal durumu göstergesi	LED Anahtarlama çıkışları
Bobin karakteristik değerleri	24 V DC: 1,8 W
Nominal çalışma gerilimi DC	24 V
İzin verilen gerilim dalgalanmaları	% +10 / % -15
İşletim ortamı	ISO 8573-1:2010 [7:4:4] uyarınca basınçlı hava
İşletim / kontrol ortamı hakkında not	Yağlı işletim mümkün (diğer işletimde gerekli)
Korozyon direnci sınıfı KBK	2 - orta derece korozyona maruziyet
Malzeme hakkında not	RoHS uyumlu
LABS uygunluğu	VDMA24364-B1/B2-L
Ses basınç seviyesi	75 dB(A)
Koruma türü	IP65 soketli
Akışkan sıcaklığı	-10 °C...50 °C
Ortam sıcaklığı	-10 °C...50 °C
Depolama sıcaklığı	-10 °C...50 °C
Şok direnci	FN 942017-5 ve EN 60068-2-27'ye göre şiddet seviyesi 2 ile şok testi
Osilasyon direnci	FN 942017-4 ve EN 60068-2-6 uyarınca şiddet seviyesi 2 ile nakliye uygulama testi
Ruhsat	RCM işareti
KC işareti	KC-EMC
CE işareti (bkz. Uygunluk Beyanı)	AB EMC direktifine göre AB makine direktifine göre AB RoHS direktifine göre
UKCA işareti (bkz. Uygunluk Beyanı)	EMC için Birleşik Krallık düzenlemelerine göre Birleşik Krallık makine düzenlemelerine göre Birleşik Krallık RoHS düzenlemelerine göre
Montaj türü	Hat kurulumu aksesuarlarla isteğe bağlı olarak:
Montaj konumu	herhangi bir
Ürün ağırlığı	2110 g
Pnömatik bağlantı 1	G1/2
Pnömatik bağlantı 2	G1/2
Pnömatik bağlantı 3	G1
Elektrik bağlantısı	4 kutuplu IEC 61076-2-101'e göre
Elektrik bağlantısı yaklaşım sensörü	2x soketli kablo 3 kutuplu M12 dönebilen vida dişi
Kablo uzunluğu	0.3 m
Gövde malzemesi	Alüminyum pres döküm
Sızdırmazlık elemanları malzemesi	NBR
Piston mili malzemesi	yüksek alaşımlı paslanmaz çelik