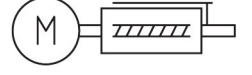
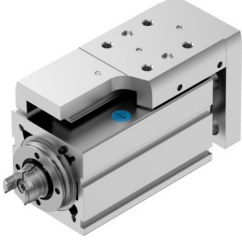


# Mini kızak ünitesi EGSC-BS-KF-45-25-3P

Ürün numarası: 8162079

FESTO



## Veri sayfası

| Özellik  | Değer   |
|--|---|
| Çalışma stroku                                 | 25 mm   |
| Boyut  | 45  |
| Strok rezervi                                  | 0 mm  |
| Ters çevirme boşluğu                           | 150 µm  |
| Mil çapı                                       | 10 mm   |
| Mil adımı                                      | 3 mm/dev  |
| Montaj konumu                                  | herhangi bir  |
| Kılavuz  | Bilyalı rulman yatağı   |
| Tasarım  | Elektrikli mini kızak ünitesi<br>küresel vidalı milli silindir ile  |
| Motor türü                                     | Step motor<br>Servo motor   |
| Referanslama                                   | Pozitif sabit durdurma bloku<br>Negatif sabit durdurma bloku<br>Referans şalteri  |
| Mil tipi                                       | Bilyalı vida mil tahriği  |
| Konum algılama                                 | yaklaşım sensörü için   |
| Maks. ivmelenme                                | 5 m/sn <sup>2</sup>   |
| Maks. devir                                    | 3600 1/dak  |
| Maks. hız                                      | 0.18 m/sn   |
| Tekrarlama hassasiyeti                         | ±0,015 mm   |
| Devreye girme süresi                           | 100%  |
| Korozyon direnci sınıfı KBK                    | 0 - korozyona maruziyet yok   |
| LABS uygunluğu                                 | VDMA24364 Zone III  |
| Lityum-iyon bataryaların üretimi için uygunluk | Ürün, Festo'nun batarya üretiminde kullanım için dahili ürün tanımına karşılık gelir:Kütle oranı olarak %1'den fazla bakır, çinko veya nikel içeren metaller kullanılmaz.Istisnalar, çeliklerdeki nikel, kimyasal olarak nikel kaplı yüzeyler, baskılı devre kartları, kablolar, elektrik konnektörleri ve bobinlerdir. |
| Temiz oda sınıfı                               | ISO 14644-1 uyarınca Sınıf 9  |
| Ses basınç seviyesi                            | 55 dB(A)  |
| Koruma türü                                    | IP40  |
| Ortam sıcaklığı                                | 0 °C...50 °C  |
| Son konumlarda darbe enerjisi                  | 0.01 mJ   |

| Özellik  | Değer  |
|--|--|
| Son konumlarda darbe enerjisi ile ilgili bilgi                             | 0,01 m/s maksimum referans hareket hızında                               |
| Dinamik taşıma katsayısı sabit yatak                                       | 7413 N   |
| Dinamik taşıma katsayısı doğrusal kılavuz                                  | 3240 N   |
| Bilyalı vida mil tahriki dinamik taşıma katsayısı                          | 3500 N   |
| Maksimum hareket hızında boşta çalışma torku                               | 0.059 Nm   |
| Minimum hareket hızında boşta çalışma torku                                | 0.015 Nm   |
| Maks. kuvvet Fy  | 1314 N   |
| Maks. kuvvet Fz  | 1314 N   |
| 100 km'lik teorik kullanım ömründe Fy (sadece kılavuzlamaya bakıldığında)  | 3240 N   |
| 100 km'lik teorik kullanım ömründe Fzz (sadece kılavuzlamaya bakıldığında) | 3240 N   |
| Maks. moment Mx  | 8.1 Nm   |
| Maks. moment My  | 7 Nm   |
| Maks. moment Mz  | 7 Nm   |
| 100 km'lik teorik kullanım ömründe Mx (sadece kılavuzlamaya bakıldığında)  | 20 Nm  |
| 100 km'lik teorik kullanım ömründe My (sadece kılavuzlamaya bakıldığında)  | 17 Nm  |
| 100 km'lik teorik kullanım ömründe Mz (sadece kılavuzlamaya bakıldığında)  | 17 Nm  |
| Tahrik milindeki maks. radyal kuvvet                                       | 180 N  |
| Maks. besleme kuvveti Fx   | 120 N  |
| Taşıma kapasitesi kılavuz değer, yatay                                     | 12 kg  |
| Faydalı yük kılavuz değer, dikey   | 12 kg  |
| Bilyalı vida mil tahriki statik taşıma katsayısı                           | 6300 N   |
| Doğrusal kılavuz statik taşıma katsayısı                                   | 5630 N   |
| Metre strok başına kütle atalet momenti JH                                 | 0.04918 kgcm <sup>2</sup>  |
| Kg yük başına kütle atalet momenti JL                                      | 0.0028 kgcm <sup>2</sup>   |
| Kütle atalet momenti JO  | 0.01045 kgcm <sup>2</sup>  |
| Besleme sabiti   | 3 mm/dev   |
| Statik taşıma katsayısı sabit yatak  | 3966 N   |
| Referans hizmet ömrü   | 5000 km  |
| Bakım aralığı  | Ömür boyu yağlama  |
| 0 mm strokta hareketli kütle   | 212 g  |
| 10 mm strok başına hareketli kütle ek yük                                  | 30 g   |
| Ürün ağırlığı  | 765 g  |
| 0 mm strokta temel ağırlık   | 608 g  |
| 10 mm strok başına ek ağırlık  | 63 g   |
| Montaj türü  | dişi diş ile<br>merkezleme manşonlu<br>aksesuarlarla<br>silindir pim ile |
| Aktüatör arayüz kodu   | V32  |
| Malzeme hakkında not   | RoHS uyumlu  |
| Kızak kılavuzu malzemesi   | Rulmanlı çelik   |
| Kılavuz rayı malzemesi   | Rulmanlı çelik   |
| Gövde malzemesi  | Dövme alüminyum alaşım, anodize  |
| Boyunduruk plakası malzemesi   | Dövme alüminyum alaşım, anodize  |
| Piston mili malzemesi  | yüksek alaşımlı paslanmaz çelik  |
| Kızak malzemesi  | Dövme alüminyum alaşım, anodize  |
| Mil somunu malzemesi   | Rulmanlı çelik   |
| Mil malzemesi  | Rulman çeliği  |