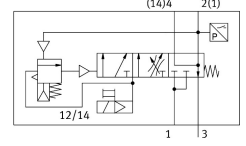


Güvenli Yol Verme Valfi

VABF-S6-1-P5A4S1YE-G12-1T1L-PZ

Ürün numarası: 8161609

FESTO



Veri sayfası

Özellik	Değer
0 sinyalinde maks. pozitif test palsı	2000 µs
1 sinyalinde maks. negatif test palsı	1200 µs
Genişlik	40 mm
Uzunluk	155 mm
İzgara ölçüsü	41 mm
Valf boyutu	40 mm
Osilasyon direnci	FN 942017-4 ve EN 60068-2-6 uyarınca şiddet seviyesi 2 ile nakliye uygulama testi
Şok direnci	FN 942017-5 ve EN 60068-2-27'ye göre şiddet seviyesi 2 ile şok testi
Çalıştırma türü	elektrikli
Sızdırmazlık prensibi	yumuşak
Montaj konumu	herhangi bir
Manuel kumanda	kilitlemeli elektrikli kumanda sinyali ile kendini sıfırlayan
Tasarım	Piston sürgüsü
Geri alma türü	mekanik yay
Kontrol türü	pilot kumandalı
Pilot hava beslemesi	dahili
Akış yönü	tersine çevrilemez
Valf fonksiyonu	Basınçlandırma Hava tahliyesi
Anahtarlama elemanı işlevi	Normalde kapalı kontak
Örtüşme	negatif kapsama
Zorunlu dinamizasyon hakkında not	Anahtarlama frekansı en az 1/ay
Sinyal durumu göstergesi	Sarı LED, valf kontrolü Yeşil LED, basınç anahtarı, basınçsız durum
Anahtarlama konumu sorgulama	basınç şalteri üzerinden, basınçsız durum
Çalışma basıncı	0.3 MPa...1 MPa 3 bar...10 bar
Kontrol basıncı	0.3 MPa...0.8 MPa 3 bar...8 bar
Konum değiştirme basıncı	ayarlanabilir değil Çalışma basıncının %50 - 75'i arasında anahtarlama noktası

Özellik	Değer
Vakum uygunluğu	hayır
Havalandırma standart anma debisi	3000 l/dak
Havalandırma standart anma debisi ile ilgili bilgi	MPA: 1200 l/dak VTSA: 3000 l/dak
Hava tahliyesi standart anma debisi	3300 l/dak
Egzoz standart anma debisi ile ilgili bilgi	MPA: 1600 l/dak VTSA: 3300 l/dak
Devreye girme süresi	100%
Nominal çalışma gerilimi DC	24 V
Bobin karakteristik değerleri	24 V DC: 1,6 W
İzin verilen gerilim dalgalanmaları	+/- 10%
İşletim ortamı	ISO 8573-1:2010 [7:4:4] uyarınca basınçlı hava
İşletim / kontrol ortamı hakkında not	Yağlı işletim mümkün değil
Korozyon direnci sınıfı KBK	0 - korozyona maruziyet yok
LABS uygunluğu	VDMA24364 Zone III
Depolama sıcaklığı	-20 °C...60 °C
Akışkan sıcaklığı	-5 °C...50 °C
Bağıl nem	40 °C'de maks. %90
Koruma türü	IP65
Kontrol ortamı	ISO 8573-1:2010 [7:4:4] uyarınca basınçlı hava
Ortam sıcaklığı	-5 °C...50 °C
MTTF, kısmi bileşen	452 yıl, basınç şalteri
Ürün ağırlığı	466 g
Elektrik kontrolü	Multi pin
Elektrik bağlantısı	Eklenti
Sensör bağlantısı	Soket 3 kutuplu M12x1
Montaj türü	bağlantı plakasında
Pnömatik bağlantı 3	G1/2
Malzeme hakkında not	RoHS uyumlu
Sızdırmazlık elemanları malzemesi	HNBR NBR
Gövde malzemesi	Dövme alüminyum alaşım
Vida malzemesi	Çelik, galvanize