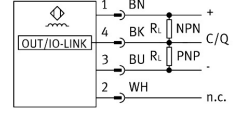
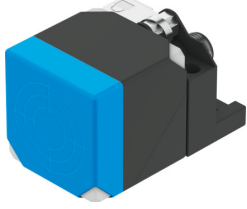


# Yaklaşım sensörü SOIA-Q40NB-PNLK-M12

Ürün numarası: 8161210

FESTO



## Veri sayfası

Özellik	Değer
Tasarım	kare
Karşılık geldiği norm	EN 60947-5-2
Ruhsat	c UL us - Listelenmiş (OL)
CE işareti (bkz. Uygunluk Beyanı)	AB EMC direktifine göre AB RoHS direktifine göre
UKCA işareti (bkz. Uygunluk Beyanı)	EMC için Birleşik Krallık düzenlemelerine göre Birleşik Krallık RoHS düzenlemelerine göre
Malzeme hakkında not	RoHS uyumlu
Ölçme büyüklüğü	Pozisyon Yol
Ölçüm prensibi	endüktif
Ölçüm metodu	Mesafe sensörü
Nominal anahtarlama mesafesi	0 mm...30 mm
Nominal anahtarlama mesafesine ilişkin not	SSC1.SP1: 20,5 mm SSC2.SP1: 15,0 mm Fabrika ayarı
Mesafe aralığı	0 mm...30 mm
Ortam sıcaklığı	-25 °C...70 °C
Çözünme yol	0.01 mm
Tekrarlama hassasiyeti	±0,3 mm
Sıcaklık kayması	±%10
Anahtarlama çıkışı	PNP/NPN değiştirilebilir İtme-çekme
Anahtarlama elemanı işlevi	değiştirilebilir
Histerezis hakkında not	Fabrika ayarı: %5FS
Histerezis	1 %FS...20 %FS
Doğrusallık hatası FS	3 %
Açma süresi	100 ms
Hız ölçüm aralığı	1 mm/sn...3000 mm/sn
Hız doğruluğu	+/- %20FS
Hız tekrarlama hassasiyeti	+/-5 %FS
Hızlanma değerleri aralığı	-3270 m/sn <sup>2</sup> ...3270 m/sn <sup>2</sup>
Maks. anahtarlama frekansı	250 Hz

Özellik	Değer
Maks. çıkış akımı	100 mA
Gerilim düşüşü	1 V
Endüktif koruyucu devre	monte edilmiş
Minimum yük akımı	0 mA
Artık akım	0.03 mA
Kısa devre dayanımı	saat ayarı
Aşırı yük dayanımı	mevcut
Protokol	IO-Link
IO-Link, revizyon kimliği	V1.1
IO-Link, cihaz profili	Nesne algılama fonksiyonu Fonksiyon ürün URI Fonksiyon öğrenim iki değer Tanımlama ve diagnostik Smart Sensor - SSP 4.1.1
IO-Link, aktarım hızı	COM2
IO-Link, SIO modu desteği	Evet
IO-Link, bağlantı noktası tipi	Sınıf A
IO-Link, giriş proses verileri uzunluğu	32 bit
IO-Link, proses verileri içeriği IN	Mesafe ölçümü 16 bit MDC Mesafe izleme 2 bit SSC Bakım uyarısı 1 bit DSC Hareket teşhisi 2 bit DSC
IO-Link, servis verileri içeriği giriş	Hızlanma ortalamaları 32 bit Hızlanma aralığı 32 bit Hızlanma değeri 16 bit Bakım monitörü çalışma süresi 32 bit Bakım monitörü ölçümü 96 bit Bakım monitörü sıcaklığı 64 bit Bakım teşhisi 7 bit Bakım monitörü SSC 64 bit Hız 1 ortalamaları 32 bit Hız 1 değeri 16 bit Hız 1 değer aralığı 32 bit Hız 2 ortalamaları 32 bit Hız 2 değeri 16 bit Hız 2 değer aralığı 32 bit
IO-Link, minimum çevrim süresi	3.2 ms
IO-Link, veri belleği gerekli	308 Bayt
Çalışma gerilimi aralığı DC	10 V...30 V
Artakalan dalgalanma	% 20
Boşta çalışma akımı	22 mA
Ters polarite koruması	evet
Elektrik bağlantısı 1, bağlantı türü	Soket
Elektrik bağlantısı 1, bağlantı teknolojisi	M12x1, EN 61076-2-101'e göre A kodlu
Elektrik bağlantısı 1, kutup/damar sayısı	4
Elektrik bağlantısı 1, montaj türü	Vida kilidi döndürülemez
Boyut	Q40
Sıkma torku	0 Nm...30 Nm
Montaj türü	aynı hizada değil
Ürün ağırlığı	145 g
Gövde rengi	mavi siyah
Gövde malzemesi	PA
Referans malzemesi	90 mm x 90 mm x 1 mm Yapısal çelik, 1.0037, S235JR
Çalışmaya hazır durumu göstergesi	Yeşil LED
Anahtarlama durumu göstergesi	Sarı LED
Depolama sıcaklığı	-40 °C...85 °C

Özellik	Değer
Koruma türü	IP65 IP67
Manyetik alanlara karşı bağımsızlık	< 50 µT
İzolasyon gerilimi	30 V
Aşırı gerilim direnci	0.5 kV
Korozyon direnci sınıfı KBK	1 - korozyona düşük maruziyet
LABS uygunluğu	VDMA24364-B2-L