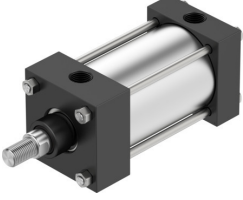


# Standart silindir DSNB-N-...-3 1/4"- -

Ürün numarası: 8161114

FESTO



## Veri sayfası

Özellik	Değer
Strok	0.0625 in...98.9 in
Piston çapı	3 1/4"
Piston mili dış ölçüsü	7/8-14 UNF-2A 3/4-16 UNF-2B 3/4-16 UNF-2A 1-14 UNS-2B 1-14 UNS-2A 1 1/4-12 UNF-2A
Sönümlleme	Esnek sönümlleme halkaları/plakaları iki taraflı iki taraflı ayarlanabilir pnömatik sönümlleme sönümlleme yok İki taraflı pnömatik sönümlleme, ayarlanabilir değil Önde pnömatik sönümlleme, ayarlanabilir değil Arkada pnömatik sönümlleme, ayarlanabilir değil Önde pnömatik sönümlleme, ayarlanabilir Arkada pnömatik sönümlleme, ayarlanabilir
Montaj konumu	herhangi bir
Karşılık geldiği norm	NFPA/T3.6.7
Piston mili ucu	Erkek dış Erkek dişli pim Dişi dış
Tasarım	Piston Piston mili Çekme çubuğu Silindir boru
Konum algılama	yaklaşım sensörü için Yok

Özellik	Değer
Varyantlar	Basınçlı hava bağlantısı, 180° döndürülmüş Basınçlı hava bağlantısı, 270° döndürülmüş Basınçlı hava bağlantısı, 90° döndürülmüş Basınçlı hava bağlantısı, yanal Kapakta flanş Rulman kapağındaki flanş Ayak bağlantısı Çift taraflı gürültü azaltımı Uzatılmış piston mili erkek dişi Uzatılmış piston kolu Vida dişi ile doğrudan sabitleme, önden Kapakta döner göz eki Yatak kapağına eklem bağlantı montajı Yatak kapağında eklem bağlantı montajı ile Metal sıyrıcı Enine kuvvet yükseltilmiş Düşük sürtünme Çift taraflı piston mili Vidalanmış dönüş sabitleme konumu Kapakta eklem bağlantı Kapakta döner çatal Kapak tarafındaki mesafe civatası Çift taraflı mesafe civatası Rulman kapağı tarafındaki mesafe civatası Sıcaklık aralığı 0 ila + 150 °C tek taraflı piston mili
Ayar vidası konumu	0° döndürülmüş 90° döndürülmüş 180° döndürülmüş 270° döndürülmüş
Çalışma basıncı	0.048 MPa...1 MPa 0.48 bar...10 bar 6.96 psi...145 psi
Çalışma şekli	çift etkili
İşletim ortamı	ISO 8573-1:2010 [7:4:4] uyarınca basınçlı hava
İşletim / kontrol ortamı hakkında not	Yağlı işletim mümkün (diğer işletimde gerekli)
Korozyon direnci sınıfı KBK	1 - korozyona düşük maruziyet
LABS uygunluğu	VDMA24364 Zone III
Ortam sıcaklığı	-20 °C...150 °C
Ortam sıcaklığı Fahrenheit	-4 °F...302 °F
0,6 MPa'da (6 bar, 87 psi) teorik kuvvet, geri dönüş	2942 N
0,6 MPa'da (6 bar, 87 psi) teorik kuvvet, ilerleme	3246 N
Montaj türü	Dişli üzerinden direkt sabitleme aksesuarlarla isteğe bağlı olarak:
Pnömatik bağlantı	1/8 NPT 1/4 NPT 3/8 NPT 1/2 NPT
Malzeme hakkında not	RoHS uyumlu
Kapak malzemesi	Dövme alüminyum alaşım, anodize
Sızdırmazlık elemanları malzemesi	FPM NBR PUR
Piston mili malzemesi	Çelik, sert krom kaplama
Silindir borusu malzemesi	Dövme alüminyum alaşımı, sürgülü eloksallı