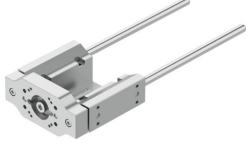


# Yataklama ünitesi EAGF-P2-KF-60-150

Ürün numarası: 8158140

FESTO



## Veri sayfası

Özellik	Değer
Boyut	60
Strok	150 mm
Ters çevirme boşluğu	0 µm
Montaj konumu	herhangi bir
Kılavuz	Bilyalı rulman yatağı
Tasarım	Kılavuz
Maks. ivmelenme	25 m/sn <sup>2</sup>
Maks. hız	1 m/sn
Korozyon direnci sınıfı KBK	0 - korozyona maruziyet yok
LABS uygunluğu	VDMA24364 Zone III
Koruma türü	IP40
Ortam sıcaklığı	0 °C...60 °C
Maks. kuvvet F <sub>y</sub>	380 N
Maks. kuvvet F <sub>y</sub> statik	510 N
Maks. kuvvet F <sub>z</sub>	380 N
Maks. kuvvet F <sub>z</sub> statik	510 N
Maks. moment M <sub>x</sub>	20 Nm
Maks. moment M <sub>x</sub> statik	27 Nm
Maks. moment M <sub>y</sub>	15 Nm
Maks. moment M <sub>y</sub> statik	20 Nm
Maks. moment M <sub>z</sub>	15 Nm
Maks. moment M <sub>z</sub> statik	20 Nm
Yer değiştirme kuvveti	3 N
0 mm strokta hareketli kütle	583 g
0 mm strokta temel ağırlık	1614 g
10 mm strok başına ek ağırlık	17.8 g
10 mm strok başına hareketli kütle ek yük	17.8 g
0 mm strokta hareketli kütle için ağırlık merkezi	31 mm
10 mm strok başına hareketli kütle için ağırlık merkezi için ek payı	4.3 mm
Montaj türü	dişi diş ile
Malzeme hakkında not	RoHS uyumlu

<b>Özellik</b>	<b>Değer</b>
Kılavuz elemanı malzemesi	Su verilmiş ve temperlenmiş çelik sert krom kaplama
Gövde malzemesi	Dövme alüminyum alaşım eloksallı
Boyunduruk plakası malzemesi	Dövme alüminyum alaşım eloksallı