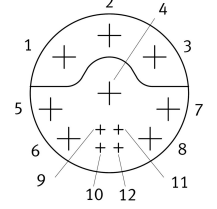
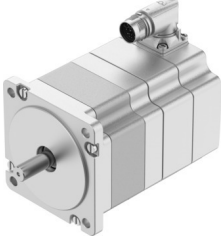


# Step motor EMMT-ST-87-S-RMB

Ürün numarası: 8156190

FESTO



## Veri sayfası

Özellik	Değer
Ortam sıcaklığı	-15 °C...40 °C
Ortam sıcaklığına ilişkin not	-%2/°C değer kaybıyla 80°C'ye kadar
Maks. kurulum yüksekliği	4000 m
Maks. kurulum yüksekliği hakkında not	1.000 m'den itibaren sadece 100 m'de -1,0% değer kaybı ile
Depolama sıcaklığı	-20 °C...70 °C
Bağıl nem	% 0 - 90 yoğuşmayan
Karşılık geldiği norm	IEC 60034
EN 60034-1'e göre termal sınıf	B
Maks. sargı sıcaklığı	130 °C
EN 60034-1'e göre boyutlandırma sınıfı	S1
Sıcaklık denetimi	BiSS-C üzerinden motor sıcaklığını ölçün
EN 60034-7'ye göre motor tasarımı	IM B5 IM V1 IM V3
Montaj konumu	herhangi bir
Koruma türü	IP40
Koruma türüne ilişkin not	Radyal mil sızdırmazlık halkasız motor mili için IP40 IP65 için motor gövdesi dahil bağlantı teknolojisi
Arayüz kodu motor Out	87A
Elektrik bağlantısı 1, bağlantı türü	Hibrit soket
Elektrik bağlantısı 1, bağlantı teknolojisi	M17x0,75
Elektrik bağlantısı 1, kutup/damar sayısı	12
Malzeme hakkında not	RoHS uyumlu
Korozyon direnci sınıfı KBK	0 - korozyona maruziyet yok
LABS uygunluğu	VDMA24364 Zone III
Osilasyon direnci	FN 942017-4 ve EN 60068-2-6 uyarınca şiddet seviyesi 2 ile nakliye uygulama testi
Şok direnci	FN 942017-5 ve EN 60068-2-27'ye göre şiddet seviyesi 2 ile şok testi
Ruhsat	RCM işareti c UL us - Tanınan (OL)

Özellik	Değer
CE işareti (bkz. Uygunluk Beyanı)	AB EMC direktifine göre AB RoHS direktifine göre
UKCA işareti (bkz. Uygunluk Beyanı)	EMC için Birleşik Krallık düzenlemelerine göre Birleşik Krallık RoHS düzenlemelerine göre
Sertifikayı düzenleyen kuruluş	UL E342973
Nominal çalışma gerilimi DC	48 V
Kutup çifti sayısı	50
Durdurma momenti motor	2400 Nm
Nominal tork	1900 Nm
Pik tork	2700 Nm
Nominal devir	800 1/dak
Maks. devir	2200 1/dak
Maks. mekanik devir	7000 1/dak
Tam adımda adım açısı	1.8 drc
Adım açısı toleransı	±% 5
Nominal güç motor	159 W
Sürekli duruş akımı	9500 A
Motor nominal akımı	7800 A
Tepe akımı	12 A
Motor sabiti	240 Nm/A
Gerilim sabiti faz	15400 mVdak
Faz sargı direnci	130 Ohm
Tek faz başına sargı endüktans fazı (zincirlenmemiş)	350 mH
Sargı uzunlamasına endüktansı Ld (faz)	560 mH
Sargı enine endüktansı Lq (faz)	350 mH
Elektriksel zaman sabiti	1750 ms
Termal zaman sabiti	35 dak
Isıl direnç	890 K/W
Ölçüm flanşı	250 x 250 x 15 mm, çelik
Toplam tahrik çıkış atalet momenti	1.116 kgcm <sup>2</sup>
Ürün ağırlığı	2890 g
İzin verilen eksenel mil yükü	60 N
İzin verilen radyal mil yükü	220 N
Rotor konumu vericisi	Çok dönüşlü mutlak enkoder
Rotor konumu vericisi üretici adı	KCD-BC33B-1617-U09C-JAQ-009
Rotor konum vericisi mutlak algılanabilir devirler	65536
Rotor konumu vericisi arayüzü	BiSS-C
Rotor konumu vericisi ölçüm prensibi	Manyetik
Rotor konumu vericisi çalışma gerilimi DC	14 V
Rotor konumu vericisi çalışma gerilimi aralığı DC	4750 V...15000 V
Devir başına rotor konumu vericisi sinüs/kosinüs periyotları	2
Devir başına rotor konumu vericisi konum değerleri	131072
Rotor konumu vericisi çözünürlüğü	17 bit
Rotor konumu vericisi açı ölçümü sistem hassasiyeti	-310 arcsec...310 arcsec
Fren tutma torku	4260 Nm
Çalışma gerilimi DC fren	24 V
Fren akım tüketimi	490 A
Fren güç tüketimi	12 W
Fren bobin direnci	49200 Ohm
Fren bobin endüktansı	110 mH
Fren ayırma süresi	44 ms
Fren kapanma süresi	110 ms
DC fren tepki gecikmesi	30 ms

Özellik	Değer
Maks. boşta çalışma devri fren	7000 1/dak
Frenleme işlemi başına maks. sürtünme işi	14000 j
Saat başına acil durdurma sayısı	1
Fren kütle atalet momenti	0.11 kgcm <sup>2</sup>
Durdurma fren anahtarlama çevrimleri	10 milyon boşta çalıştırma (sürtünme olmadan!)
MTTF, kısmi bileşen	20 yıl, rotor enkoderi