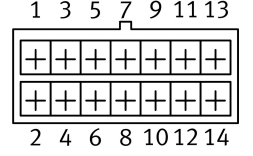
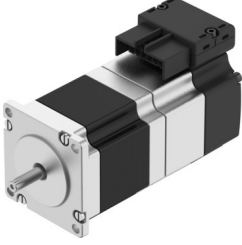


# Step motor EMMB-ST-57-M-SB

Ürün numarası: 8156140

FESTO



## Veri sayfası

Özellik	Değer
Ortam sıcaklığı	-15 °C...40 °C
Ortam sıcaklığına ilişkin not	-%2/°C değer kaybıyla 80°C'ye kadar
Maks. kurulum yüksekliği	4000 m
Maks. kurulum yüksekliği hakkında not	1.000 m'den itibaren sadece 100 m'de -1,0% değer kaybı ile
Depolama sıcaklığı	-20 °C...70 °C
Bağıl nem	% 0 - 90 yoğuşmayan
Karşılık geldiği norm	IEC 60034
EN 60034-1'e göre termal sınıf	B
Maks. sargı sıcaklığı	130 °C
EN 60034-1'e göre boyutlandırma sınıfı	S1
EN 60034-7'ye göre motor tasarımı	IM B5 IM V1 IM V3
Montaj konumu	herhangi bir
Koruma türü	IP20
Koruma türüne ilişkin not	Radyal mil sızdırmazlık halkasız motor mili için IP40
Arayüz kodu motor Out	57A
Elektrik bağlantısı 1, bağlantı türü	Hibrit soket
Elektrik bağlantısı 1, bağlantı teknolojisi	Bağlantı şeması L10
Elektrik bağlantısı 1, kutup/damar sayısı	14
Malzeme hakkında not	RoHS uyumlu
Korozyon direnci sınıfı KBK	0 - korozyona maruziyet yok
LABS uygunluğu	VDMA24364 Zone III
Osilasyon direnci	FN 942017-4 ve EN 60068-2-6 uyarınca şiddet seviyesi 2 ile nakliye uygulama testi
Şok direnci	FN 942017-5 ve EN 60068-2-27'ye göre şiddet seviyesi 2 ile şok testi
Ruhsat	RCM işareti
CE işareti (bkz. Uygunluk Beyanı)	AB EMC direktifine göre AB RoHS direktifine göre
UKCA işareti (bkz. Uygunluk Beyanı)	EMC için Birleşik Krallık düzenlemelerine göre Birleşik Krallık RoHS düzenlemelerine göre
Nominal çalışma gerilimi DC	48 V

Özellik	Değer
Kutup çifti sayısı	50
Durdurma momenti motor	1050 Nm
Pik tork	1100 Nm
Maks. devir	2600 1/dak
Maks. mekanik devir	8000 1/dak
Tam adımda adım açısı	1.8 drc
Adım açısı toleransı	±% 5
Sürekli duruş akımı	6100 A
Motor nominal akımı	5100 A
Tepe akımı	8 A
Motor sabiti	152 Nm/A
Gerilim sabiti faz	13100 mVdak
Faz sargı direnci	170 Ohm
Tek faz başına sargı endüktans fazı (zincirlenmemiş)	500 mH
Sargı uzunlamasına endüktansı Ld (faz)	700 mH
Sargı enine endüktansı Lq (faz)	500 mH
Elektriksel zaman sabiti	2900 ms
Termal zaman sabiti	28 dak
Isıl direnç	1600 K/W
Ölçüm flanşı	200 x 200 x 15 mm, çelik
Toplam tahrik çıkış atalet momenti	0.324 kgcm <sup>2</sup>
Ürün ağırlığı	1220 g
İzin verilen eksenel mil yükü	15 N
İzin verilen radyal mil yükü	75 N
Fren tutma torku	1740 Nm
Çalışma gerilimi DC fren	24 V
Fren akım tüketimi	380 A
Fren güç tüketimi	9 W
Fren bobin direnci	63800 Ohm
Fren bobin endüktansı	107 mH
Fren ayırma süresi	32 ms
Fren kapanma süresi	97 ms
DC fren tepki gecikmesi	11 ms
Maks. boşta çalışma devri fren	8000 1/dak
Frenleme işlemi başına maks. sürtünme işi	6000 j
Saat başına acil durdurma sayısı	1
Fren kütle atalet momenti	0.024 kgcm <sup>2</sup>
Durdurma fren anahtarlama çevrimleri	10 milyon boşta çalıştırma (sürtünme olmadan!)