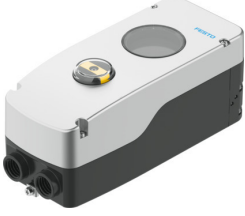


Konum kontrolü CMSh-

Ürün numarası: 8148076

FESTO



Veri sayfası

Özellik	Değer
Tasarım	dijital, elektro-pnömatik konum kontrolü
Çalışma şekli	çift etkili tek etkili
Tasarım özellikleri	Emniyet konumu - pnömatik çıkışlar kapalı Emniyetli pnömatik çıkışı 2 tahliye edilmiş Emniyetli pnömatik çıkışı 4 basınçlandırılmış
Montaj konumu	herhangi bir
Montaj türü	aksesuarlarla VDI/VDE 3845'e göre VDI/VDE 3847-2'ye göre
Yol ölçüm sisteminin ölçüm prensibi	Potansiyometre harici
Algılama aralığı	0 drc...115 drc
Gösterge	LCD gösterge, yazılım aracılığıyla 90° döndürülebilir
Çevrim zamanı	20 ms
Nominal kullanım yüksekliği	<= 2000 m NHN
Maks. giriş gücü Pi	bkz. ATEX sertifikası bkz. IECEx sertifikası
Maks. giriş gerilimi Ui	bkz. ATEX sertifikası bkz. IECEx sertifikası
Maks. giriş akımı Ii	bkz. ATEX sertifikası bkz. IECEx sertifikası
etkin iç kapasitans Ci	bkz. ATEX sertifikası bkz. IECEx sertifikası
Etkin iç endüktans Li	bkz. ATEX sertifikası bkz. IECEx sertifikası
Aşırı gerilim kategorisi	II
Çalışma basıncı	0.14 MPa...0.8 MPa 1.4 bar...8 bar 20.3 psi...116 psi
İşletim ortamı	ISO 8573-1:2010 [7:4:4] uyarınca basınçlı hava
İşletim / kontrol ortamı hakkında not	Yağlı işletim mümkün değil
$\Delta p = 6$ bar'da hava çıkışı	270 l/dak...380 l/dak
Hava çıkışı hakkında not	Ek özel aksesuarlara bağlı olarak

Özellik	Değer
Pnömatik bağlantı	G1/4 1/4 NPT
Manometre bağlantısı	G1/8 1/8 NPT
Ters polarite koruması	evet
Bağlantı direnci	3 kOhm...80 kOhm
Analog girişler, sinyal aralığı	HART ile 4 - 20 mA
Analog girişler, giriş empedansı	20 mA'da 480 ohm
Analog girişler, aşırı yük dayanımı	<65 mA
Analog girişler, galvanik izolasyon	evet
Analog çıkışlar, sinyal aralığı	4 - 20 mA
Analog çıkışlar, çalışma prensibi	Harici beslemeli kumandalı güç kaynağı
Analog çıkışlar, besleme gerilimi	24 V
Analog çıkışlar, ters polarite koruması	evet
Analog çıkışlar, kısa devre dayanımı	evet
Analog çıkışlar, aşırı yük dayanımı	evet
Analog çıkışlar, galvanik izolasyon	evet
Karakteristik eğri girişler	IEC 61131-2 uyarınca 1x, tip 3 IEC 61131-2 uyarınca 2x, tip 3
Dijital girişler, ters polarite koruması	evet
Dijital girişler, elektriksel izolasyon	evet
Dijital girişler, aşırı yük dayanımı	33 V
Dijital çıkışlar, besleme gerilimi	8,2 V 24 V
Dijital çıkışlar, kısa devre dayanımı	evet
Dijital çıkışlar, aşırı yük dayanımı	evet, <30 V
Dijital çıkışlar, elektriksel izolasyon	evet
Elektrik bağlantısı 1, işlev	Analog giriş Dijital giriş harici yer değiştirme/açı sensörü
Kablo bağlantısı	2x 1/2 NPT 2x M20x1,5
Maks. kablo uzunluğu	Harici pozisyon sensörü için 30 m korumalı
Ortam sıcaklığı	-40 °C...80 °C
Ortam sıcaklığına ilişkin not	Gösterge: -30 - 80°C
Depolama sıcaklığı	-40 °C...80 °C
İklim sınıfı	Depolama için EN 60721'e göre 1K5 İşletim için EN 60721'e göre 4K3
Koruma türü	IP66 IP67
Şok direnci	FN 942017-5 ve EN 60068-2-27'ye göre şiddet seviyesi 1 ile şok testi
Osilasyon direnci	FN 942017-4 ve EN 60068-2-6 uyarınca şiddet seviyesi 2 ile nakliye uygulama testi
Ruhsat	RCM işareti
CE işareti (bkz. Uygunluk Beyanı)	AB EMC direktifine göre AB patlamaya karşı koruma direktifine (ATEX) göre AB RoHS direktifine göre
UKCA işareti (bkz. Uygunluk Beyanı)	EMC için Birleşik Krallık düzenlemelerine göre UK EX düzenlemelerine göre Birleşik Krallık RoHS düzenlemelerine göre
AB dışında patlamaya karşı koruma onayı	EPL Db (BR) EPL Db (GB) EPL Db (IEC-EX) EPL Gb (BR) EPL Gb (GB) EPL Gb (IEC-EX)
Gövde malzemesi	Alüminyum, toz kaplı

Özellik	Değer
Mil malzemesi	yüksek alaşımlı paslanmaz çelik
Kaplin malzemesi	yüksek alaşımlı paslanmaz çelik
Vida malzemesi	Çelik, galvanize
Sızdırmazlık elemanları malzemesi	EPDM NBR VMQ
LABS uygunluğu	VDMA24364 Zone III
Malzeme hakkında not	RoHS uyumlu
Ürün ağırlığı	2045 g...2820 g