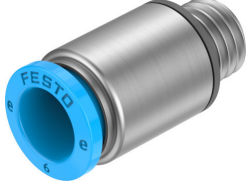


Çabuk Bağlantı Rakoru NPQE-DK-M7-Q6-F1A-P10

Ürün numarası: 8144598

FESTO



Veri sayfası

Özellik	Değer
Boyut	Mini
Nominal genişlik	4 mm
Vida dişli muyluda conta türü	Sızdırmazlık halkası
Montaj konumu	herhangi bir
Tasarım	düz şekil İtme-çekme prensibi
Hazne boyutu	10
Varyantlar	Ana bileşen olarak bakır, çinko veya nikel içeren metaller kullanılmamalıdır. İstisnalar, çeliklerdeki nikel, akımsız nikel kaplı yüzeyler, baskılı devre kartları, teller, elektrik konnektörleri ve bobinlerdir.
Komple sıcaklık aralığı çalışma basıncı	-0.095 MPa...0.8 MPa -0.95 bar...8 bar -13.775 psi...116 psi
İşletim ortamı	ISO 8573-1:2010 [7:4:4] uyarınca basınçlı hava
İşletim / kontrol ortamı hakkında not	Yağlı işletim mümkün
Korozyon direnci sınıfı KBK	1 - korozyona düşük maruziyet
LABS uygunluğu	VDMA24364 Zone III
Lityum-iyon bataryaların üretimi için uygunluk	Ürün, Festo'nun batarya üretiminde kullanım için dahili ürün tanımına karşılık gelir:Kütle oranı olarak %1'den fazla bakır, çinko veya nikel içeren metaller kullanılmaz.İstisnalar, çeliklerdeki nikel, kimyasal olarak nikel kaplı yüzeyler, baskılı devre kartları, kablolar, elektrik konnektörleri ve bobinlerdir.
Temiz oda sınıfı	ISO 14644-1 uyarınca Sınıf 4
Ortam sıcaklığı	-5 °C...60 °C
Nominal sıkma torku	2 Nm
Nominal sıkma torkuna tolerans	±% 5
Ürün ağırlığı	4.02 g
Montaj türü	Alyan anahtarı SW4
Pnömatik bağlantı 1	Erkek dış M7
Pnömatik bağlantı 2	dış çapı Ø 6 mm olan hortum için
Gevşetme halkası rengi	mavi
Malzeme hakkında not	RoHS uyumlu
Gövde malzemesi	yüksek alaşımli paslanmaz çelik

Özellik	Değer
Diş contası malzemesi	NBR yüksek alaşımli paslanmaz çelik
Gevşetme halkası malzemesi	POM
Hortum contası malzemesi	NBR
Hortum kelepçesi segmenti malzemesi	yüksek alaşımli paslanmaz çelik