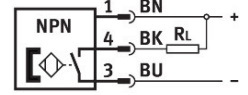
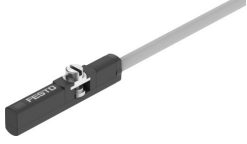


Yaklaşım sensörü SDBC-MSB-1L-NU-K-0.3-M8

Ürün numarası: 8139727

FESTO



Veri sayfası

Özellik	Değer
Tasarım	yuvarlak oluk için
Karşılık geldiği norm	EN 60947-5-2
Ruhsat	RCM işareti
CE işareti (bkz. Uygunluk Beyanı)	AB EMC direktifine göre AB RoHS direktifine göre
UKCA işareti (bkz. Uygunluk Beyanı)	EMC için Birleşik Krallık düzenlemelerine göre Birleşik Krallık RoHS düzenlemelerine göre
KC işareti	KC-EMC
Özellikler	yağa dayanıklı
Malzeme hakkında not	RoHS uyumlu halojensiz bakır içermez
Uygulama notu	UL Standardı 758 Yatay Alev Testi uyarınca alev geciktirici ve alev dayanıklı kablo, IEC 61010-1:2017, Sürüm 3.1, Bölüm 9.3 uyarınca yangın korumasını karşılamaz.
Ölçme büyüklüğü	Pozisyon
Ölçüm prensibi	manyeto dirençli
Ortam sıcaklığı	-20 °C...70 °C
Tekrarlama hassasiyeti	0.2 mm
Anahtarlama çıkışı	NPN
Anahtarlama elemanı işlevi	Normalde açık kontak
Açma süresi	2.5 ms
Kapanma zamanı	2.5 ms
Maks. anahtarlama frekansı	480 Hz
Maks. çıkış akımı	100 mA
Maks. anahtarlama kapasitesi DC	3 W
Gerilim düşüşü	0.5 V
Kısa devre dayanımı	hayır
Aşırı yük dayanımı	mevcut değil
Nominal çalışma gerilimi DC	24 V
Çalışma gerilimi aralığı DC	10 V...30 V
Ters polarite koruması	tüm elektrik bağlantıları için
Elektrik bağlantısı 1, bağlantı türü	Soketli kablo

Özellik	Değer
Elektrik bağlantısı 1, bağlantı teknolojisi	M8x1, EN 61076-2-104'e göre A kodlu
Elektrik bağlantısı 1, kutup/damar sayısı	3
Elektrik bağlantısı 1, montaj türü	Vida kilidi
Çıkış yönü bağlantı	uzunlamasına
Kablo uzunluğu	0.3 m
Kablo özelliği	Standart Enerji zincirleri için uygun
Kablo kılıfı malzemesi	PUR
Yalıtım kılıfı malzemesi	PP
Montaj türü	vidalanarak sabitlenmiş Yukarıdan oluğa yerleştirilebilir
Maks. sıkma torku	0.2 Nm
Montaj konumu	herhangi bir
Ürün ağırlığı	10 g
Gövde malzemesi	PC
Somun malzemesi	yüksek alaşımlı paslanmaz çelik
Anahtarlama durumu göstergesi	Sarı LED
Esnek kablo döşemede ortam sıcaklığı	-20 °C...70 °C
Koruma türü	IP67 IP68 IEC 60529'a göre
LABS uygunluğu	VDMA24364 Zone III