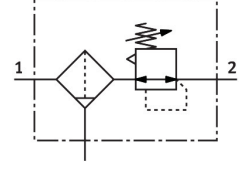


Filtre-Regülatör|Filtre Basınç kontrol valfi PCRP-44-G14-12-E-R1-M-T18

FESTO

Ürün numarası: 8120906



Veri sayfası

| Özellik | Değer |
|---|---|
| Boyut | 44 |
| Seri | P |
| Çalıştırma emniyeti | Karşı kilitlemeli ayar vidası |
| Montaj konumu | dikey +/- 5 ° |
| Filtre hassasiyeti | 40 µm |
| Su tahliye | elle dönen |
| Tasarım | Manometresiz filtre regülatörü |
| Karşılık geldiği norm | NACE MR0175/ISO 15156 (gövde ve kabuk) |
| Maks. yoğunlaşma miktarı | 12 cm ³ |
| Regülatör işlevi | ön basınç kompanzasyonu ile ikincil hava tahliyesi ile |
| Basınç göstergesi | G1/4 hazırlandı |
| Çalışma basıncı | 0.1 MPa...2 MPa 1 bar...20 bar |
| Basınç kontrol aralığı | 0.5 bar...12 bar |
| Maks. basınç histerezi | 0.2 bar |
| Maks. normal debi | 2500 l/dak |
| Standart nominal debi (DIN 1343'e göre normalleştirilmiş) | 1750 l/dak |
| Patlamaya karşı koruma | Sertifikadaki notu dikkate alın Zone 1 (ATEX) Zone 2 (ATEX) Zone 21 (ATEX) Zone 22 (ATEX) |
| İşletim ortamı | ISO 8573-1:2010' [-:4:-] uyarınca basınçlı hava Soy gazlar |
| İşletim / kontrol ortamı hakkında not | Yağlı işletim mümkün (diğer işletimde gerekli) |
| LABS uygunluğu | VDMA24364 Zone III |
| Depolama sıcaklığı | -20 °C...80 °C |
| Çıkışta hava saflığı sınıfı | ISO 8573-1:2010 [7:4:4] uyarınca basınçlı hava |
| Akışkan sıcaklığı | -20 °C...80 °C |
| Ortam sıcaklığı | -20 °C...80 °C |
| Ürün ağırlığı | 670 g |

| Özellik | Değer |
|-----------------------------------|---|
| Montaj türü | Hat kurulumu bağlantı takımı ile isteğe bağlı olarak: |
| Manometre bağlantısı | G1/4 |
| Pnömatik bağlantı 1 | G1/4 |
| Pnömatik bağlantı 2 | G1/4 |
| Tahliye tapası malzemesi | yüksek alaşımlı paslanmaz çelik |
| Tahliye tapası malzeme numarası | 1.4404/316L |
| Filtre tutucu malzemesi | POM |
| Malzeme hakkında not | RoHS uyumlu |
| Montaj braket malzemesi | yüksek alaşımlı paslanmaz çelik |
| Sızdırmazlık elemanları malzemesi | CR NBR |
| Yay malzemesi | yüksek alaşımlı paslanmaz çelik |
| Filtre malzemesi | PE |
| Gövde malzemesi | Paslanmaz çelik dökümü |
| Gövde malzeme numarası | 1.4409/CF3M(316L) |
| Ayar vidası malzemesi | yüksek alaşımlı paslanmaz çelik |
| Kabuk malzemesi | Paslanmaz çelik dökümü |
| Kabuk malzeme numarası | 1.4409/CF3M (316L) |