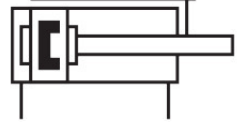
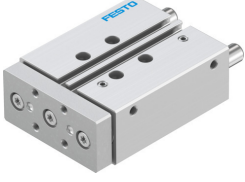


Yataklamalı Silindir DFM-16-40-P-A-KF-F1A

Ürün numarası: 8118834

FESTO



Veri sayfası

| Özellik | Değer |
|--|---|
| Faydalı yükün boyunduruk plakasına mesafesi xs | 50 mm |
| Strok | 40 mm |
| Piston çapı | 16 mm |
| Tahrik ünitesi işletim türü | Çatal |
| Sönümleme | Esnek sönümleme halkaları/plakaları iki taraflı |
| Montaj konumu | herhangi bir |
| Kılavuz | Bilyalı rulman yatağı |
| Tasarım | Kılavuz |
| Konum algılama | yaklaşım sensörü için |
| Varyantlar | Ana bileşen olarak bakır, çinko veya nikel içeren metaller kullanılmamalıdır. İstisnalar, çeliklerdeki nikel, akımsız nikel kaplı yüzeyler, baskılı devre kartları, teller, elektrik konnektörleri ve bobinlerdir. |
| Çalışma basıncı | 0.2 MPa...1 MPa 2 bar...10 bar |
| Maks. hız | 0.8 m/sn |
| Çalışma şekli | çift etkili |
| İşletim ortamı | ISO 8573-1:2010 [7:4:4] uyarınca basınçlı hava |
| İşletim / kontrol ortamı hakkında not | Yağlı işletim mümkün (diğer işletimde gerekli) |
| Korozyon direnci sınıfı KBK | 0 - korozyona maruziyet yok |
| LABS uygunluğu | VDMA24364-B1/B2-L |
| Lityum-iyon bataryaların üretimi için uygunluk | Ürün, Festo'nun batarya üretiminde kullanım için dahili ürün tanımına karşılık gelir:Kütle oranı olarak %1'den fazla bakır, çinko veya nikel içeren metaller kullanılmaz.İstisnalar, çeliklerdeki nikel, kimyasal olarak nikel kaplı yüzeyler, baskılı devre kartları, kablolar, elektrik konnektörleri ve bobinlerdir. |
| Temiz oda sınıfı | ISO 14644-1 uyarınca Sınıf 7 |
| Ortam sıcaklığı | -5 °C...60 °C |
| Son konumlarda darbe enerjisi | 0.15 Nm |
| Maks. kuvvet Fy | 778 N |
| Maks. kuvvet Fy statik | 830 N |
| Maks. kuvvet Fz | 778 N |
| Maks. kuvvet Fz statik | 830 N |
| Maks. moment Mx | 17.9 Nm |

| Özellik | Değer |
|--|---------------------------------|
| Maks. moment Mx statik | 19.09 Nm |
| Maks. moment My | 10.5 Nm |
| Maks. moment My statik | 11.2 Nm |
| Maks. moment Mz | 10.5 Nm |
| Maks. moment Mz statik | 11.2 Nm |
| Maks. izin verilen moment yükü Mx, stroka bağlı olarak | 2.92 Nm |
| Tanımlanmış xs mesafesinde stroka bağlı olarak maks. taşıma kapasitesi | 82 N |
| 0,6 MPa'da (6 bar, 87 psi) teorik kuvvet, geri dönüş | 90 N |
| 0,6 MPa'da (6 bar, 87 psi) teorik kuvvet, ilerleme | 121 N |
| Hareketli kütle | 294 g |
| Ürün ağırlığı | 641 g |
| Stroka bağlı olarak hareketli kütlenin ağırlık merkezi | 31.2 mm |
| Alternatif bağlantılar | bkz. ürün çizimi |
| Pnömatik bağlantı | M5 |
| Malzeme hakkında not | RoHS uyumlu |
| Kapak malzemesi | Dövme alüminyum alaşım |
| Sızdırmazlık elemanları malzemesi | NBR |
| Gövde malzemesi | Dövme alüminyum alaşım |
| Piston mili malzemesi | yüksek alaşımlı paslanmaz çelik |