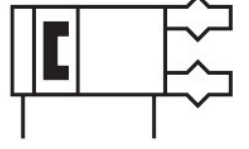
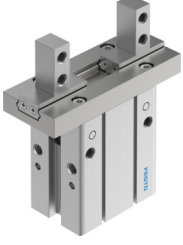


Paralel tutucu DHPC-40-A-S-1

Ürün numarası: 8116895

FESTO



Veri sayfası

| Özellik | Değer |
|---|---|
| Boyut | 40 |
| Tutma çenesi başına strok | 15 mm |
| Maks. değişim doğruluğu | 0.2 mm |
| Maks. tutma çenesi açılı boşluğu ax, ay | 0 drc |
| Maks. tutma çenesi boşluğu Sz | 0 mm |
| Dönme simetrisi | 0.2 mm |
| Tutucu tekrarlı hassasiyeti | 0.02 mm |
| Tutma çenesi sayısı | 2 |
| Tahrik türü | pnömatik |
| Montaj konumu | herhangi bir |
| Çalışma şekli | çift etkili |
| Tutucu işlevi | Paralel |
| Tutma kuvveti güvencesi | açarken |
| Tasarım | Yanal bağlantı yönü Kumanda kolu Tutucu parmaklar için yanal montaj şekli zorunlu hareket dizisi |
| Kılavuz | Küresel kılavuzlama |
| Konum algılama | yaklaşım sensörü için |
| Çalışma basıncı | 0.1 MPa...0.8 MPa 1 bar...8 bar 14.5 psi...116 psi |
| Maks. çalışma frekansı tutucusu | 1 Hz |
| 0,6 MPa'da (6 bar, 87 psi) min. açma süresi | 158 ms |
| 0,6 MPa'da (6 bar, 87 psi) min. kapanma süresi | 153 ms |
| İşletim ortamı | ISO 8573-1:2010 [7:4:4] uyarınca basınçlı hava |
| İşletim / kontrol ortamı hakkında not | Yağlı işletim mümkün (diğer işletimde gerekli) |
| Korozyon direnci sınıfı KBK | 0 - korozyona maruziyet yok |
| LABS uygunluğu | VDMA24364-B2-L |
| Ortam sıcaklığı | -10 °C...60 °C |
| 0,6 MPa'da (6 bar, 87 psi) toplam tutma kuvveti, açma | 777.2 N |
| 0,6 MPa'da (6 bar, 87 psi) toplam tutma kuvveti, kapatma | 717.2 N |
| 0,6 MPa'da (6 bar, 87 psi) açma tutma çenesi başına tutma kuvveti | 388.6 N |

| Özellik | Değer |
|--|--|
| 0,6 MPa'da (6 bar, 87 psi) kapatma tutma çenesi başına tutma kuvveti | 358.6 N |
| Kütle atalet momenti | 14.87 kgcm ² |
| Tutma çenesindeki maks. kuvvet Fz statik | 351.5 N |
| Tutma çenesindeki maks. moment Mx statik | 16.15 Nm |
| Tutma çenesindeki maks. moment My statik | 9.55 Nm |
| Tutma çenesindeki maks. moment Mz statik | 9.55 Nm |
| Ürün ağırlığı | 1369 g |
| Montaj türü | Geçiş deliği aracılığıyla direkt sabitleme Dişli üzerinden direkt sabitleme montaj çerçevesi üzerine geçiş deliği ve saplama ile dişi dişli ve saplamalı isteğe bağlı olarak: |
| Pnömatik bağlantı | M5 |
| Malzeme hakkında not | RoHS uyumlu |
| Gövde malzemesi | Alüminyum, eloksallı |
| Tutma çenelerii malzemesi | yüksek alaşımlı paslanmaz çelik |