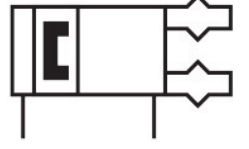
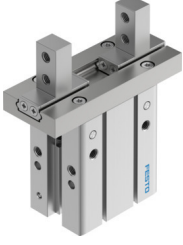


# Paralel tutucu DHPC-32-A-B

Ürün numarası: 8116884

FESTO



## Veri sayfası

Özellik	Değer
Boyut	32
Tutma çenesi başına strok	11 mm
Maks. değişim doğruluğu	0.2 mm
Maks. tutma çenesi açılı boşluğu ax, ay	0 drc
Maks. tutma çenesi boşluğu Sz	0 mm
Dönme simetrisi	0.2 mm
Tutucu tekrarlı hassasiyeti	0.02 mm
Tutma çenesi sayısı	2
Tahrik türü	pnömatik
Montaj konumu	herhangi bir
Çalışma şekli	çift etkili
Tutucu işlevi	Paralel
Tutma kuvveti güvencesi	hariç
Tasarım	Bağlantı yönü aşağıda Kumanda kolu Tutucu parmaklar için standart montaj şekli zorunlu hareket dizisi
Kılavuz	Küresel kılavuzlama
Konum algılama	yaklaşım sensörü için
Varyantlar	Ana bileşen olarak bakır, çinko veya nikel içeren metaller kullanılmamalıdır. İstisnalar, çeliklerdeki nikel, akımsız nikel kaplı yüzeyler, baskılı devre kartları, teller, elektrik konnektörleri ve bobinlerdir.
Çalışma basıncı	0.1 MPa...0.8 MPa 1 bar...8 bar 14.5 psi...116 psi
Maks. çalışma frekansı tutucusu	1 Hz
0,6 MPa'da (6 bar, 87 psi) min. açma süresi	114 ms
0,6 MPa'da (6 bar, 87 psi) min. kapanma süresi	107 ms
İşletim ortamı	ISO 8573-1:2010 [7:4:4] uyarınca basınçlı hava
İşletim / kontrol ortamı hakkında not	Yağlı işletim mümkün (diğer işletimde gerekli)
Korozyon direnci sınıfı KBK	0 - korozyona maruziyet yok
LABS uygunluğu	VDMA24364-B2-L

Özellik	Değer
Lityum-iyon bataryaların üretimi için uygunluk	Ürün, Festo'nun batarya üretiminde kullanım için dahili ürün tanımına karşılık gelir:Kütle oranı olarak %1'den fazla bakır, çinko veya nikel içeren metaller kullanılmaz.Istisnalar, çeliklerdeki nikel, kimyasal olarak nikel kaplı yüzeyler, baskılı devre kartları, kablolar, elektrik konnektörleri ve bobinlerdir.
Ortam sıcaklığı	-10 °C...60 °C
0,6 MPa'da (6 bar, 87 psi) toplam tutma kuvveti, açma	493.7 N
0,6 MPa'da (6 bar, 87 psi) toplam tutma kuvveti, kapatma	442.6 N
0,6 MPa'da (6 bar, 87 psi) açma tutma çenesi başına tutma kuvveti	246.9 N
0,6 MPa'da (6 bar, 87 psi) kapatma tutma çenesi başına tutma kuvveti	221.3 N
Kütle atalet momenti	5.55 kgcm <sup>2</sup>
Tutma çenesindeki maks. kuvvet Fz statik	246.8 N
Tutma çenesindeki maks. moment Mx statik	10.9 Nm
Tutma çenesindeki maks. moment My statik	6.29 Nm
Tutma çenesindeki maks. moment Mz statik	6.29 Nm
Ürün ağırlığı	779 g
Montaj türü	Geçiş deliği aracılığıyla direkt sabitleme Dişli üzerinden direkt sabitleme montaj çerçevesi üzerine geçiş deliği ve saplama ile dişi dişli ve saplamalı isteğe bağlı olarak:
Pnömatik bağlantı	M5
Malzeme hakkında not	RoHS uyumlu
Gövde malzemesi	Alüminyum, eloksallı
Tutma çenelerii malzemesi	yüksek alaşımli paslanmaz çelik