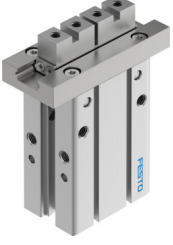


Paralel tutucu DHPC-L-25-A-NC-S-2

Ürün numarası: 8116878

FESTO



Veri sayfası

Özellik	Değer
Boyut	25
Tutma çenesi başına strok	11 mm
Maks. değişim doğruluğu	0.2 mm
Maks. tutma çenesi açığı boşluğu ax, ay	0 drc
Maks. tutma çenesi boşluğu Sz	0 mm
Dönme simetrisi	0.2 mm
Tutucu tekrarlı hassasiyeti	0.02 mm
Tutma çenesi sayısı	2
Tahrik türü	pnömatik
Montaj konumu	herhangi bir
Çalışma şekli	tek etkili kapalı
Tutucu işlevi	Paralel
Tutma kuvveti güvencesi	kapanma sırasında
Tasarım	Yanal bağlantı yönü Tutucu parmaklar için yassı montaj şekli Kumanda kolu zorunlu hareket dizesi
Kılavuz	Küresel kılavuzlama
Konum algılama	yaklaşım sensörü için
Çalışma basıncı	0.25 MPa...0.8 MPa 2.5 bar...8 bar 36.25 psi...116 psi
Maks. çalışma frekansı tutucusu	3 Hz
0,6 MPa'da (6 bar, 87 psi) min. açma süresi	176 ms
0,6 MPa'da (6 bar, 87 psi) min. kapanma süresi	83 ms
İşletim ortamı	ISO 8573-1:2010 [7:4:4] uyarınca basınçlı hava
İşletim / kontrol ortamı hakkında not	Yağlı işletim mümkün (diğer işletimde gerekli)
Korozyon direnci sınıfı KBK	0 - korozyona maruziyet yok
LABS uygunluğu	VDMA24364-B2-L
Ortam sıcaklığı	-10 °C...60 °C
0,6 MPa'da (6 bar, 87 psi) toplam tutma kuvveti, açma	291.4 N
0,6 MPa'da (6 bar, 87 psi) açma tutma çenesi başına tutma kuvveti	145.7 N

Özellik	Değer
Kütle atalet momenti	2.18 kgcm ²
Tutma çenesindeki maks. kuvvet Fz statik	155.9 N
Tutma çenesindeki maks. moment Mx statik	4.83 Nm
Tutma çenesindeki maks. moment My statik	2.52 Nm
Tutma çenesindeki maks. moment Mz statik	2.52 Nm
Ürün ağırlığı	495 g
Montaj türü	Geçiş deliği aracılığıyla direkt sabitleme Dişli üzerinden direkt sabitleme montaj çerçevesi üzerine geçiş deliği ve saplama ile dişi dişli ve saplamalı isteğe bağlı olarak:
Pnömatik bağlantı	M5
Malzeme hakkında not	RoHS uyumlu
Gövde malzemesi	Alüminyum, eloksallı
Tutma çenelerii malzemesi	yüksek alaşımlı paslanmaz çelik