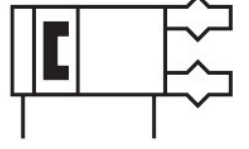
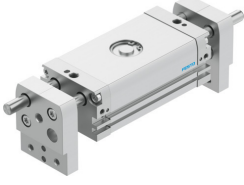


Paralel tutucu DHPL-20-100-P-A

Ürün numarası: 8112219

FESTO



Veri sayfası

Özellik	Değer
Boyut	20
Toplam strok	100 mm
Tutma çenesi başına strok	50 mm
Maks. değişim doğruluğu	0.2 mm
Maks. tutma çenesi açığı boşluğu ax, ay	0.14 drc
Maks. tutma çenesi boşluğu Sz	0.068 mm
Dönme simetrisi	0.2 mm
Tutucu tekrarlama hassasiyeti	0.03 mm
Tutma çenesi sayısı	2
Montaj konumu	herhangi bir
Çalışma şekli	çift etkili
Sönümleme	Esnek sönümleme halkaları/plakaları iki taraflı
Tutucu işlevi	Paralel
Tasarım	Kremayer/pinyon
Kılavuz	Kayar yatak
Konum algılama	yaklaşım sensörü için
Çalışma basıncı	0.15 MPa...0.8 MPa 1.5 bar...8 bar 21.75 psi...116 psi
Maks. çalışma frekansı tutucusu	1.5 Hz
0,6 MPa'da (6 bar, 87 psi) min. açma süresi	189 ms
0,6 MPa'da (6 bar, 87 psi) min. kapanma süresi	274 ms
Harici tutma parmağı başına maks. kütle	170 g
İşletim ortamı	ISO 8573-1:2010 [7:4:4] uyarınca basınçlı hava
İşletim / kontrol ortamı hakkında not	Yağlı işletim mümkün (diğer işletimde gerekli)
Korozyon direnci sınıfı KBK	1 - korozyona düşük maruziyet
LABS uygunluğu	VDMA24364-B1/B2-L
Koruma türü	IP54
Ortam sıcaklığı	-10 °C...60 °C
0,6 MPa'da (6 bar, 87 psi) toplam tutma kuvveti, açma	316 N
0,6 MPa'da (6 bar, 87 psi) toplam tutma kuvveti, kapatma	238 N
0,6 MPa'da (6 bar, 87 psi) açma tutma çenesi başına tutma kuvveti	158 N

Özellik	Değer
0,6 MPa'da (6 bar, 87 psi) kapatma tutma çenesi başına tutma kuvveti	119 N
Kütle atalet momenti	49.3 kgcm ² ...104.5 kgcm ²
Tutma çenesindeki maks. kuvvet Fz statik	280 N
Tutma çenesindeki maks. moment Mx statik	5 Nm
Tutma çenesindeki maks. moment My statik	5 Nm
Tutma çenesindeki maks. moment Mz statik	5 Nm
Bakım aralığı	Ömür boyu yağlama
Ürün ağırlığı	1407 g
Montaj türü	Dişli üzerinden direkt sabitleme geçiş deliği ile isteğe bağlı olarak:
Pnömatik bağlantı	M5
Malzeme hakkında not	RoHS uyumlu
Kapak malzemesi	Dövme alüminyum alaşım, anodize Dövme alüminyum alaşım, anodize
Sonlama plakası malzemesi	Dövme alüminyum alaşım, anodize
Gövde malzemesi	Dövme alüminyum alaşım, anodize
Tutma çenelerii malzemesi	Dövme alüminyum alaşım, eloksallı
Piston contası malzemesi	TPE-U(PU)
Piston mili malzemesi	yüksek alaşımlı paslanmaz çelik
O-ring malzemesi	NBR
Vida malzemesi	Çelik, galvanize
Kremayer malzemesi	yüksek alaşımlı paslanmaz çelik
Dişli malzemesi	Sinterlenmiş bronz