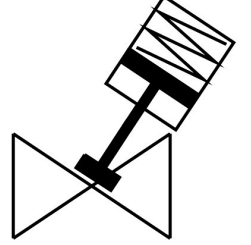


# Y Valf

## VZXA-B-TS6-20-M2-B1T-12.8-K-46-17-PM

Ürün numarası: 8111590

FESTO



## Veri sayfası

Özellik	Değer
Tasarım	Piston tahrikli oturmali valf
Çalıştırma türü	pnömatik
Montaj konumu	herhangi bir
Montaj türü	Hat kurulumu
Hat bağlantısı	DIN ISO 228'e göre dişli soket G3/4
Valf fonksiyonu	2/2
Akış yönü	tersine çevrilemez Gaz ve sıvı şeklindeki akışkanlar için valf yuvası altından
Akışkan basıncı	0 MPa...1.28 MPa 0 bar...12.8 bar
Geri alma türü	mekanik yay
Kontrol türü	harici olarak kontrol edilen
Pnömatik bağlantı	Dişi diş G1/8
Çalışma basıncı	0.5 MPa...0.7 MPa 5 bar...7 bar 72.5 psi...101.5 psi
Ortam	Su buharı Mineral yağ bazlı hidrolik yağı Soy gazlar Mineral yağ Su filtrelenmiş basınçlı hava, filtre hassasiyeti 200 µm nötr sıvılar
Ortamın ayarlanması	Açma/kapama işletimi
İşletim ortamı	ISO 8573-1:2010 [7:4:4] uyarınca basınçlı hava
Maks. viskozite	600 mm <sup>2</sup> /sn
Akışkan sıcaklığı	-10 °C...180 °C
Ortam sıcaklığı	0 °C...60 °C
Akış Kv	11.1 m <sup>3</sup> /sa
Dış mekanda kullanım	IEC 60654-1'e göre hava koşullarına karşı korumalı konumlar sınıfı C1
Malzeme hakkında not	RoHS uyumlu
LABS uygunluğu	VDMA24364 Zone III

<b>Özellik</b>	<b>Değer</b>
Bağlantı rakoru gövdesi malzemesi	Pirinç
Bağlantı rakoru gövdesi malzeme numarası	CW724R
Sızdırmazlık elemanları malzemesi	FPM
Mil contasının malzemesi	PTFE
Yuva conta malzemesi	PTFE
Ürün ağırlığı	1257 g
Boyut, tahrik	46 mm
Strok	17 mm
Kumanda fonksiyonu	Yay kuvvetiyle kapalı, NC
Konum algılama	mekanik göstergeli
Tahrik kabini malzemesi	PA takviyeli
Depolama sıcaklığı	-10 °C...60 °C
Koruma türü	IP65 IP67
Piston mili malzemesi	yüksek alaşımlı paslanmaz çelik
Kapak malzemesi	PA takviyeli