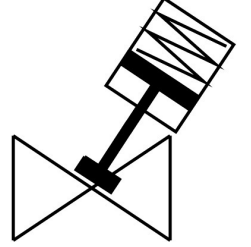


# Y Valf

## VZXA-A-TS6-25-M6-B1T-16-K-75-20-PR-PM

Ürün numarası: 8111585

FESTO



## Veri sayfası

| Özellik                                  | Değer  |
|--|--|
| Tasarım                                  | Piston tahrikli oturmali valf  |
| Çalıştırma türü                          | pnömatik   |
| Montaj konumu                            | herhangi bir   |
| Montaj türü                              | Hat kurulumu   |
| Hat bağlantısı                           | DIN ISO 228'e göre dişli soket G1  |
| Valf fonksiyonu                          | 2/2  |
| Akış yönü                                | tersine çevrilemez<br>Gaz şeklindeki akışkanlar için valf yuvası üzerinden       |
| Akışkan basıncı                          | 0 MPa...1.6 MPa<br>0 bar...16 bar  |
| Geri alma türü                           | mekanik yay  |
| Kontrol türü                             | harici olarak kontrol edilen   |
| Pnömatik bağlantı                        | Dişi diş G1/8  |
| Çalışma basıncı                          | 0.5 MPa...0.7 MPa<br>5 bar...7 bar<br>72.5 psi...101.5 psi                       |
| Ortam                                    | Su buharı<br>Soy gazlar<br>filtrelenmiş basınçlı hava, filtre hassasiyeti 200 µm |
| Ortamın ayarlanması                      | Açma/kapama işletimi   |
| İşletim ortamı                           | ISO 8573-1:2010 [7:4:4] uyarınca basınçlı hava                                   |
| Maks. viskozite                          | 600 mm <sup>2</sup> /sn  |
| Akışkan sıcaklığı                        | -10 °C...60 °C   |
| Ortam sıcaklığı                          | 0 °C...60 °C   |
| Akış Kv                                  | 19.2 m <sup>3</sup> /sa  |
| Dış mekanda kullanım                     | IEC 60654-1'e göre hava koşullarına karşı korumalı konumlar sınıfı C1            |
| Malzeme hakkında not                     | RoHS uyumlu  |
| LABS uygunluğu                           | VDMA24364 Zone III   |
| Bağlantı rakoru gövdesi malzemesi        | Pirinç   |
| Bağlantı rakoru gövdesi malzeme numarası | CW724R   |
| Sızdırmazlık elemanları malzemesi        | FPM  |

| Özellik                  | Değer                                |
|--------------------------|--------------------------------------|
| Mil contasının malzemesi | PTFE                                 |
| Yuva conta malzemesi     | PTFE                                 |
| Ürün ağırlığı            | 2550 g                               |
| Boyut, tahrik            | 75 mm                                |
| Strok                    | 20 mm                                |
| Kumanda fonksiyonu       | Azaltılmış yay kuvvetiyle kapalı, NC |
| Konum algılama           | mekanik göstergeli                   |
| Tahrik kabini malzemesi  | PA takviyeli                         |
| Depolama sıcaklığı       | -10 °C...60 °C                       |
| Koruma türü              | IP65<br>IP67                         |
| Piston mili malzemesi    | yüksek alaşımlı paslanmaz çelik      |
| Kapak malzemesi          | PA takviyeli                         |