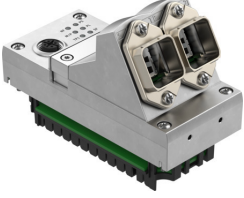


Arayüz CPX-M-FB44

Ürün numarası: 8110370

FESTO



Veri sayfası

Özellik	Değer
Protokol	PROFINET IRT PROFINET RT
Ölçüler G x U x Y	(zincirleme bloku dahil) 50 mm x 107 mm x 80 mm
Ürün ağırlığı	280 g
Ortam sıcaklığı	-5 °C...50 °C
Depolama sıcaklığı	-20 °C...70 °C
Koruma türü	IP65 IP67
Korozyon direnci sınıfı KBK	0 - korozyona maruziyet yok
LABS uygunluğu	VDMA24364-B2-L
Ruhsat	RCM işareti
Malzeme hakkında not	RoHS uyumlu
Gövde malzemesi	Alüminyum pres döküm
Ürüne özel LED gösterge	M: Modify, parametrization PL: yük beslemesi PS: Elektronik besleme, sensör beslemesi SF: Sistem hatası
Busa özel LED gösterge	M/P: Maintenance/PROFenergy NF: ağ hatası TP1: Etkin ağ bağlantı noktası 1 TP2: Etkin ağ bağlantı noktası 2
Cihaza özel diyagnoz	Kanal ve modül odaklı diagnostik Modüllerde düşük voltaj Diagnostik belleği
Kontrol elemanları	DIL şalteri
Fieldbus arayüzü	2x soket RJ45 itme-çekme, AIDA
Maksimum adres hacmi girişleri	64 Bayt
Maks. adres hacmi çıkışlar	64 Bayt
Parametrelendirme	Diagnostik davranışı Arıza emniyetliği yanıtı Kanalların kuvvetleri Sinyal kurulumu Sistem parametreleri
Baud hızı	100 Mbit/s
Yapılandırma desteği	GSDML dosyası

Özellik	Değer
İlave fonksiyonlar	Fieldbus aracılığıyla acyclic veri erişimi Ethernet aracılığıyla acyclic veri erişimi Hızlı Başlangıç (FSU) I&M Fieldbus üzerinden kanalla ilgili diagnostik LLDP MQTT MRP MRPD PROFenergy PROFsafe S2 sistem yedekliliği Fieldbus üzerinden düz metin olarak başlatma parametrelendirmesi Sistem durumu, proses verileri aracılığıyla haritalanabilir Operatör panelleri için ek diagnostik arayüzü
Çalışma gerilimi aralığı DC	18 V...30 V
Nominal çalışma gerilimi DC	24 V
Nominal çalışma geriliminde öz akım tüketimi	Tipik olarak 70 mA