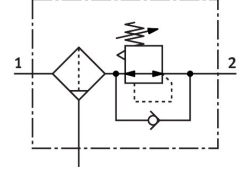


# Filtre-Regülatör|Filtre Basınç kontrol valfi MS6-LFR-1/2-D6-C-P-M-A8-B

FESTO

Ürün numarası: 8098301



## Veri sayfası

Özellik	Değer
Boyut	6
Seri	MS
Çalıştırma emniyeti	Kilitli döner düğme
Montaj konumu	dikey +/- 5 °
Filtre hassasiyeti	5 µm
Su tahliye	elle dönen
Tasarım	Manometresiz filtre regülatörü direkt kumandalı piston kontrol valfi
Maks. yoğuşma miktarı	27.3 ml
Regülatör işlevi	Sabit çıkış basıncı ikincil hava tahliyesi ile ters akım davranışı ile
Kondensat ayırma derecesi	75 %
Basınç göstergesi	G1/8 hazırlandı
Çalışma basıncı	0.1 MPa...1 MPa 1 bar...10 bar
Basınç kontrol aralığı	0.3 bar...7 bar
Maks. basınç histerezi	0.035 MPa 0.35 bar 5.075 psi
Standart nominal debi (DIN 1343'e göre normalleştirilmiş)	4750 l/dak
İşletim ortamı	ISO 8573-1:2010 [7:4:4] uyarınca basınçlı hava Soy gazlar
İşletim / kontrol ortamı hakkında not	Ester yağı ile uyumlu değildir
Korozyon direnci sınıfı KBK	1 - korozyona düşük maruziyet
LABS uygunluğu	VDMA24364-B1/B2-L
Temiz oda sınıfı	ISO 14644-1 uyarınca Sınıf 7
Depolama sıcaklığı	-5 °C...50 °C
Çıkışta hava saflığı sınıfı	ISO 8573-1:2010 [6:4:4] uyarınca basınçlı hava
Akışkan sıcaklığı	-5 °C...50 °C
Ortam sıcaklığı	-5 °C...50 °C
Gözenek boyutu	5 µm
Ürün ağırlığı	578 g

Özellik	Değer
Montaj türü	Ön panel montajı Hat kurulumu aksesuarlarla isteğe bağlı olarak:
Pnömatik bağlantı 1	G1/2
Pnömatik bağlantı 2	G1/2
Malzeme hakkında not	RoHS uyumlu
Sızdırmazlık elemanları malzemesi	NBR
Düğme malzemesi	POM
Yay malzemesi	yüksek alaşımlı çelik Galvanize çelik
Filtre malzemesi	PE
Gövde malzemesi	PA takviyeli
Kabuk malzemesi	PC
Valf pistonu malzemesi	POM