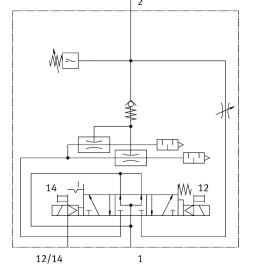
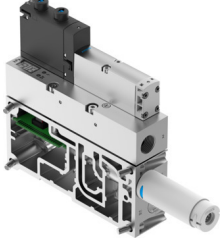


Vakum jeneratörü

VABF-S4-2-V2B1-G38-CB-VL-14-A

Ürün numarası: 8088779

FESTO



Veri sayfası

| Özellik | Değer |
|---------------------------------|---|
| Yapı genişliği | 35 mm |
| Laval nozulun nominal genişliği | 1.4 mm |
| Susturucu yapı şekli | Açık |
| Çalıştırma türü | elektrikli |
| Ters polarite koruması | tüm elektrik bağlantıları için |
| Montaj konumu | herhangi bir |
| Ejektör karakteristiği | yüksek emiş debisi Standart |
| Manuel kumanda | kilitlemeli basmalı üzeri örtülü |
| Entegre işlev | Elektrikli üfleme fonksiyonu Kısma valfi Elektrikli açma/kapama valfi Elektrikli hava tasarrufu fonksiyonu Çek valf Susturucu açık Vakum anahtarı |
| Ölçme büyüklüğü | Bağıl basınç |
| Ölçüm prensibi | piezodirençli |
| Anahtarlama fonksiyonu | Pencere karşılaştırıcı Eşik değeri karşılaştırıcı |
| Valf fonksiyonu | 5/3 basınçlandırılmış |
| Gösterge türü | LED LED gösterge 2 haneli |
| Görüntülenebilir birim(ler) | kPa |
| Eşik değerlerinin ayar aralığı | 0 kPa...99 kPa |
| Histerezis ayar aralığı | 0 kPa...90 kPa |
| Ayar seçenekleri | Öğretmek parametre setleri aracılığıyla |
| Sinyal durumu göstergesi | LED |

| Özellik | Değer |
|--|--|
| Anahtarlama durumu göstergesi sensör | LED |
| Maks. emiş debisi için çalışma basıncı | 4 bar |
| Çalışma basıncı | 4 bar...8 bar |
| Nominal çalışma basıncı | 6 bar |
| Kontrol basıncı | 4 bar...10 bar |
| Atmosfere karşı maks. emiş debisi | 91 l/dak |
| Nominal çalışma basıncında hava verme süresi | 0.2 sn |
| Çalışma gerilimi aralığı DC | 21.6 V...30 V |
| Boşta çalışma akımı | 30 mA |
| Devreye girme süresi | 100% |
| Ruhsat | RCM işareti |
| CE işareti (bkz. Uygunluk Beyanı) | AB EMC direktifine göre |
| İşletim ortamı | ISO 8573-1:2010 [7:4:4] uyarınca basınçlı hava |
| İşletim / kontrol ortamı hakkında not | Yağlı işletim mümkün değil |
| Korozyon direnci sınıfı KBK | 0 - korozyona maruziyet yok |
| LABS uygunluğu | VDMA24364-B1/B2-L |
| Akışkan sıcaklığı | -5 °C...50 °C |
| Nominal çalışma basıncında ses basınç seviyesi | 62 dB(A) |
| Koruma türü | IP65 |
| Koruma sınıfı | III |
| Ortam sıcaklığı | -5 °C...50 °C |
| Ürün ağırlığı | 915 g |
| Basınç ölçüm aralığı | -1 bar...0 bar |
| Gösterge aralığı başlangıç değeri | 0 kPa |
| Gösterge aralığı bitiş değeri | 99 kPa |
| Doğruluk ±% FS | 3 %FS |
| Tekrarlanabilirlik anahtarlama değeri | 1 % |
| Elektrik kontrolü | Fieldbus |
| Elektrik bağlantısı | CPX aracılığıyla |
| Pnömatik bağlantı 3 | Susturucu açık |
| Vakum portu | G3/8 |
| Malzeme hakkında not | RoHS uyumlu |
| Sızdırmazlık elemanları malzemesi | HNBR NBR |
| Alıcı nozul malzemesi | POM |
| Gövde malzemesi | Dövme alüminyum alaşım |
| Plaka malzemesi | Alüminyum pres döküm |
| Ayar vidası malzemesi | yüksek alaşımli paslanmaz çelik |
| Susturucu malzemesi | POM Poliüretan köpük |
| Vida malzemesi | Çelik |
| Jet nozulu malzemesi | Dövme alüminyum alaşım |