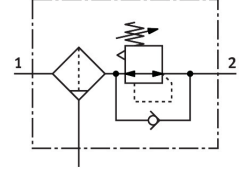


Filtre-Regülatör|Filtre Basınç kontrol valfi MS2-LFR-QS6-D6-C-P-M-A8-B

Ürün numarası: 8086646

FESTO



Veri sayfası

Özellik	Değer
Boyut	2
Seri	MS
Çalıştırma emniyeti	Kilitli döner düğme
Montaj konumu	dikey +/- 5 °
Filtre hassasiyeti	5 µm
Su tahliye	elle dönen
Tasarım	Manometresiz filtre regülatörü
Maks. yoğuşma miktarı	3 ml
Regülatör işlevi	Sabit çıkış basıncı ikincil hava tahliyesi ile ters akım davranışı ile
Basınç göstergesi	G1/8 hazırlandı
Çalışma basıncı	0.1 MPa...0.8 MPa 1 bar...8 bar
Basınç kontrol aralığı	0.5 bar...7 bar
Maks. basınç histerezi	0.025 MPa 0.25 bar 3.625 psi
Standart nominal debi (DIN 1343'e göre normalleştirilmiş)	310 l/dak
İşletim ortamı	ISO 8573-1:2010 [7:4:4] uyarınca basınçlı hava Soy gazlar
Korozyon direnci sınıfı KBK	1 - korozyona düşük maruziyet
LABS uygunluğu	VDMA24364-B1/B2-L
Temiz oda sınıfı	ISO 14644-1 uyarınca Sınıf 7
Depolama sıcaklığı	-5 °C...50 °C
Çıkışta hava saflığı sınıfı	ISO 8573-1:2010 [6:4:4] uyarınca basınçlı hava
Akışkan sıcaklığı	-5 °C...50 °C
Ortam sıcaklığı	-5 °C...50 °C
Ürün ağırlığı	35.7 g
Montaj türü	Ön panel montajı Hat kurulumu aksesuarlarla isteğe bağlı olarak:
Pnömatik bağlantı 1	QS-6

Özellik	Değer
Pnömatik bağlantı 2	QS-6
Malzeme hakkında not	RoHS uyumlu
Sızdırmazlık elemanları malzemesi	NBR
Düğme malzemesi	POM
Yay malzemesi	yüksek alaşımlı çelik
Filtre malzemesi	PE
Gövde malzemesi	PA takviyeli
Diyafram malzemesi	NBR
Kabuk malzemesi	PC
Ayırma tablası malzemesi	POM
Valf pistonu malzemesi	Dövme alüminyum alaşım NBR