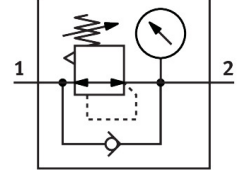


Basınç kontrol Valfi VRPA-LM-N18-T516

Ürün numarası: 8086015

FESTO



Veri sayfası

Özellik	Değer
Regülatör işlevi	Sabit çıkış basıncı ikincil hava tahliyesi ile ters akım davranışı ile
Pnömatik bağlantı 1	1/8 NPT
Pnömatik bağlantı 2	QS-5/16
Montaj türü	vidalanabilir
Standart nominal debi (DIN 1343'e göre normalleştirilmiş)	130 l/dak
Ortam sıcaklığı	0 °C...60 °C
Gövde malzemesi	PBT
İşletim ortamı	ISO 8573-1:2010 [7:4:4] uyarınca basınçlı hava
Montaj konumu	herhangi bir
Çalıştırma türü	manuel
Vida dişli muyluda conta türü	Kaplama
Ayar elemanı	Kilitli döner düğme
Döndürülebilirlik	360 derece/sürekli dönüşe izin verilmez
Basınç göstergesi	manometre ile
Basınç kontrol aralığı	0.1 MPa...0.8 MPa 1 bar...8 bar 14.5 psi...116 psi
İşletim / kontrol ortamı hakkında not	Yağlı işletim mümkün (diğer işletimde gerekli)
LABS uygunluğu	VDMA24364-B2-L
Temiz oda sınıfı	ISO 14644-1 uyarınca Sınıf 4
Ürün ağırlığı	32 g
Vida dişli muylu malzemesi	Nikel kaplı pirinç
Malzeme hakkında not	RoHS uyumlu
Diş contası malzemesi	PTFE
Statik sızdırmazlık elemanları malzemesi	NBR