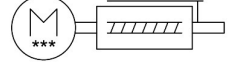
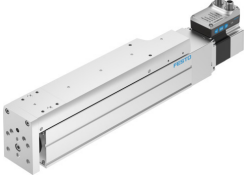


# Mini kızak ünitesi

## EGSS-BS-KF-60-200-12P-ST-M-H1-PLK-AA

Ürün numarası: 8083721

FESTO



## Veri sayfası

Özellik	Değer
Çalışma stroku	200 mm
Boyut	60
Strok rezervi	0 mm
Mil çapı	12 mm
Mil adımı	12 mm/dev
Montaj konumu	herhangi bir
Kılavuz	Bilyalı rulman yatağı
Tasarım	Elektrikli mini kızak ünitesi küresel vidalı milli silindir ile entegre tahrik ile
Mil tipi	Bilyalı vida mil tahriği
Konum algılama	Motor kodlayıcı yaklaşım sensörü için
Rotor konumu vericisi	Tek dönüşlü mutlak enkoder
Rotor konumu vericisi ölçüm prensibi	Manyetik
İlave fonksiyonlar	Kullanıcı arayüzü Entegre son konum algılama
Gösterge	LED
Maks. ivmelenme	5 m/sn <sup>2</sup>
Maks. hız	0.24 m/sn
Tekrarlama hassasiyeti	±0,015 mm
Dijital mantık çıkışlarının özellikleri	yapılandırılabilir galvanik olarak ayrılmamış
Devreye girme süresi	100%
Yalıtım koruma sınıfı	B
Maks. akım dijital mantık çıkışları	100 mA
Maks. akım tüketimi	5.3 A
Maks. akım tüketimi, mantık	300 mA
Nominal gerilim DC	24 V
Nominal akım	5.3 A
Parametrelendirme arayüzü	IO-Link Kullanıcı arayüzü
İzin verilen gerilim dalgalanmaları	+/-% 15

Özellik	Değer
Güç kaynağı, bağlantı türü	Soket
Güç kaynağı, bağlantı teknolojisi	M12x1, EN 61076-2-111'e göre T kodlu
GüçGüç kaynağı, kutup/damar sayısı	4
Ruhsat	RCM işareti
CE işareti (bkz. Uygunluk Beyanı)	AB EMC direktifine göre AB RoHS direktifine göre
Korozyon direnci sınıfı KBK	0 - korozyona maruziyet yok
LABS uygunluğu	VDMA24364 Zone III
Depolama sıcaklığı	-20 °C...60 °C
Bağıl nem	% 0 - 90
Koruma türü	IP40
Ortam sıcaklığı	0 °C...50 °C
Ortam sıcaklığına ilişkin not	30 °C'lik ortam sıcaklığının üzerinde, K başına %2'lik bir güç azalması gözlemlenmelidir.
Maks. kuvvet Fy	4937 N
Maks. kuvvet Fz	4937 N
100 km'lik teorik kullanım ömründe Fy (sadece kılavuzlamaya bakıldığında)	13400 N
100 km'lik teorik kullanım ömründe Fzz (sadece kılavuzlamaya bakıldığında)	13400 N
Maks. moment Mx	20 Nm
Maks. moment My	30 Nm
Maks. moment Mz	30 Nm
100 km'lik teorik kullanım ömründe Mx (sadece kılavuzlamaya bakıldığında)	107 Nm
100 km'lik teorik kullanım ömründe My (sadece kılavuzlamaya bakıldığında)	117 Nm
100 km'lik teorik kullanım ömründe Mz (sadece kılavuzlamaya bakıldığında)	117 Nm
Tahrik milindeki maks. radyal kuvvet	420 N
Maks. besleme kuvveti Fx	250 N
Taşıma kapasitesi kılavuz değer, yatay	10 kg
Faydalı yük kılavuz değer, dikey	10 kg
Besleme sabiti	12 mm/dev
Referans hizmet ömrü	5000 km
0 mm strokta hareketli kütle	675 g
10 mm strok başına hareketli kütle ek yük	40 g
Ürün ağırlığı	4635 g
0 mm strokta temel ağırlık	2735 g
10 mm strok başına ek ağırlık	95 g
Dijital mantık çıkış sayısı 24 V DC	2
Dijital mantık giriş sayısı	2
Mantıksal giriş çalışma aralığı	24 V
Mantık girişi özellikleri	yapılandırılabilir galvanik olarak ayrılmamış
IO-Link, proses verileri içeriği OUT	1 bit (Move in) 1 bit (Hareket çıkışı) 1 bit (Çıkış Hatası) 1 bit (Move Intermediate)
IO-Link, proses verileri içeriği IN	1 bit (Durum cihazı) 1 bit (ara durum) 1 bit (State Move) 1 bit (Durum girişi) 1 bit (Durum çıkışı)
IO-Link, servis verileri içeriği giriş	32 bitlik kuvvet 32 bitlik pozisyon 32 bit hız
IO-Link, veri belleği gerekli	0,5 kB

<b>Özellik</b>	<b>Değer</b>
Anahtarlama mantığı girişler	PNP (pozitif anahtarlama)
Mantık arayüzü, bağlantı türü	Soket
Mantık arayüzü, bağlantı teknolojisi	M12x1, EN 61076-2-101'e göre A kodlu
Mantık arayüzü, kutup/damar sayısı	8
Montaj türü	dişi diş ile merkezleme manşonlu aksesuarlarla silindir pim ile
Malzeme hakkında not	RoHS uyumlu
Kızak kılavuzu malzemesi	Rulmanlı çelik
Kılavuz rayı malzemesi	Rulmanlı çelik
Mil malzemesi	Rulman çeliği