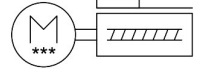
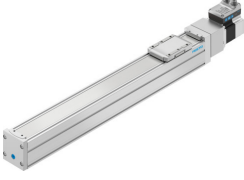


Mil eksenü ünitesi

ELGS-BS-KF-60-400-12P-ST-M-H1-PLK-AA

Ürün numarası: 8083386

FESTO



Veri sayfası

Özellik	Değer
Çalışma stroku	400 mm
Boyut	60
Strok rezervi	0 mm
Mil çapı	12 mm
Mil adımı	12 mm/dev
Montaj konumu	herhangi bir
Kılavuz	Bilyalı rulman yatağı
Tasarım	Elektromekanik lineer eksen vidalı mil ile entegre tahrik ile
Konum algılama	Motor kodlayıcı yaklaşım sensörü için
Rotor konumu vericisi	Tek dönüşlü mutlak enkoder
Rotor konumu vericisi ölçüm prensibi	Manyetik
Sıcaklık denetimi	Aşırı sıcaklık durumunda kapatma Analog çıkışlı entegre hassas CMOS sıcaklık sensörü
İlave fonksiyonlar	Kullanıcı arayüzü Entegre son konum algılama
Gösterge	LED
Maks. ivmelenme	5 m/sn ²
Maks. hız	0.25 m/sn
Tekrarlama hassasiyeti	±0,01 mm
Dijital mantık çıkışlarının özellikleri	yapılandırılabilir galvanik olarak ayrılmamış
Devreye girme süresi	100%
Yalıtım koruma sınıfı	B
Maks. akım dijital mantık çıkışları	100 mA
Maks. akım tüketimi	5.3 A
Maks. akım tüketimi, mantık	0.3 A
Nominal gerilim DC	24 V
Nominal akım	5.3 A
Parametrelendirme arayüzü	IO-Link Kullanıcı arayüzü

Özellik	Değer
İzin verilen gerilim dalgalanmaları	+/-% 15
Güç kaynağı, bağlantı türü	Soket
Güç kaynağı, bağlantı teknolojisi	M12x1, EN 61076-2-111'e göre T kodlu
Güç kaynağı, kutup/damar sayısı	4
Ruhsat	RCM işareti
CE işareti (bkz. Uygunluk Beyanı)	AB EMC direktifine göre AB RoHS direktifine göre
LABS uygunluğu	VDMA24364 Zone III
Depolama sıcaklığı	-20 °C...60 °C
Bağıl nem	% 0 - 90
Koruma türü	IP40
Ortam sıcaklığı	0 °C...50 °C
Ortam sıcaklığına ilişkin not	30 °C'lik ortam sıcaklığının üzerinde, K başına %2'lik bir güç azalması gözlemlenmelidir.
2. derece alan momentleri ly	441000 mm ⁴
2. derece alan momentleri lz	542000 mm ⁴
Maks. kuvvet Fy	3641 N
Maks. kuvvet Fz	3641 N
100 km'lik teorik kullanım ömründe Fy (sadece kılavuzlamaya bakıldığında)	13400 N
100 km'lik teorik kullanım ömründe Fz (sadece kılavuzlamaya bakıldığında)	13400 N
Maks. moment Mx	29.1 Nm
Maks. moment My	31.8 Nm
Maks. moment Mz	31.8 Nm
100 km'lik teorik kullanım ömründe Mx (sadece kılavuzlamaya bakıldığında)	107 Nm
100 km'lik teorik kullanım ömründe My (sadece kılavuzlamaya bakıldığında)	117 Nm
100 km'lik teorik kullanım ömründe Mz (sadece kılavuzlamaya bakıldığında)	117 Nm
Maks. besleme kuvveti Fx	200 N
Taşıma kapasitesi kılavuz değer, yatay	20 kg
Faydalı yük kılavuz değer, dikey	13 kg
Besleme sabiti	12 mm/dev
Hareketli kütle	525 g
Ürün ağırlığı	4902 g
Dinamik sarkma (yük hareketli)	Eksen uzunluğunun %0,05'i, maksimum 0,5 mm
Statik sarkma (duruşta yük)	Eksen uzunluğunun %0,1'i
Dijital mantık çıkış sayısı 24 V DC	2
Dijital mantık giriş sayısı	2
Mantıksal giriş çalışma aralığı	24 V
Mantık girişi özellikleri	yapılandırılabilir galvanik olarak ayrılmamış
IO-Link, proses verileri içeriği OUT	Hareket girişi 1 bit Hareket çıkışı 1 bit Onay hatası 1 bit Ara hareket 1 bit
IO-Link, proses verileri içeriği IN	Durum cihazı 1 bit Durum girişi 1 bit Ara durum 1 bit Hareket durumu 1 bit Durumu çıkışı 1 bit
IO-Link, servis verileri içeriği giriş	32 bitlik kuvvet 32 bitlik pozisyon 32 bit hız
IO-Link, veri belleği gerekli	0.5 kB
Anahtarlamalı mantığı girişler	PNP (pozitif anahtarlama)

Özellik	Değer
Mantık arayüzü, bağlantı türü	Soket
Mantık arayüzü, bağlantı teknolojisi	M12x1, EN 61076-2-101'e göre A kodlu
Mantık arayüzü, kutup/damar sayısı	8
Montaj türü	dışı dış ile merkezleme manşonu ve pimi ile aksesuarlarla
Kapak malzemesi	Alüminyum döküm, boyalı
Profil malzemesi	Dövme alüminyum alaşım, anodize
Malzeme hakkında not	RoHS uyumlu
Kapama bandı malzemesi	yüksek alaşımlı paslanmaz çelik
Kızak kılavuzu malzemesi	Çelik
Kılavuz rayı malzemesi	Çelik