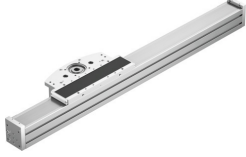


Bom eksenli / Konsol eksenli ELCC-TB-KF-90-1000-OH-PO-CR

Ürün numarası: 8082404

FESTO



Veri sayfası

Özellik	Değer
Tahrik pinyonu etkin çap	50.93 mm
Çalışma stroku	1000 mm
Boyut	90
Strok rezervi	0 mm
Dişli kayış bölümlenme	5 mm
Montaj konumu	herhangi bir
Kılavuz	Bilyalı rulman yatağı
Tasarım	Elektromekanik konsol eksenli
Maks. ivmelenme	30 m/sn ²
Maks. hız	5 m/sn
Tekrarlama hassasiyeti	±0,05 mm
Korozyon direnci sınıfı KBK	0 - korozyona maruziyet yok
LABS uygunluğu	VDMA24364 Zone III
Koruma türü	IP20
Ortam sıcaklığı	-10 °C...60 °C
2. derece alan momentleri ly	2667900 mm ⁴
2. derece alan momentleri lz	2049490 mm ⁴
Maks. tahrik torku	33 Nm
Maks. kuvvet Fy	13957 N
Maks. kuvvet Fz	13523 N
Maks. moment Mx	167 Nm
Maks. moment My	1300 Nm
Maks. moment Mz	1233 Nm
Maks. besleme kuvveti Fx	1200 N
Metre strok başına kütle atalet momenti JH	62.9 kgcm ²
Kg yük başına kütle atalet momenti JL	6.5 kgcm ²
Kütle atalet momenti JO	55.2 kgcm ²
Besleme sabiti	160 mm/dev
Referans hizmet ömrü	5000 km
Yağlama aralığı güzergaha bağlıdır	1000 km
0 mm strokta hareketli kütle	5487 g

Özellik	Değer
10 mm strok başına hareketli kütle ek yük	97 g
0 mm strokta temel ağırlık	14787 g
10 mm strok başına ek ağırlık	97 g
Kapak malzemesi	Dövme alüminyum alaşım, anodize
Profil malzemesi	Dövme alüminyum alaşım, anodize
Malzeme hakkında not	RoHS uyumlu
Tahrik kafası malzemesi	Dövme alüminyum alaşım, eloksallı
Kılavuz rayı malzemesi	Rulmanlı çelik, Corrotect kaplamalı
Gövde malzemesi	yüksek alaşımlı paslanmaz çelik
Kızak malzemesi	Alimünyum döküm, eloksallı
Dişli kayış tutma elemanı malzemesi	Dövme alüminyum alaşım, eloksallı
Dişli kayış malzemesi	Cam kordonlu ve naylon kaplı polikloropren