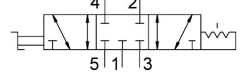


Seçme valfi VHEF-E-B53C-G18

Ürün numarası: 8080976

FESTO



Veri sayfası

| Özellik | Değer |
|---|--|
| Valf fonksiyonu | 5/3 kapalı |
| Çalıştırma türü | manuel |
| Yapı genişliği | 20 mm |
| Standart nominal debi (DIN 1343'e göre normalleştirilmiş) | 700 l/dak |
| PNömatik çalışma bağlantısı | G1/8 |
| Çalışma basıncı | -0.095 MPa...1 MPa -0.95 bar...10 bar |
| Tasarım | Piston sürgüsü |
| Nominal genişlik | 5.2 mm |
| Hava tahliye fonksiyonu | kısılabilir |
| Uygulama notu | sadece elle çalıştırın |
| Sızdırmazlık prensibi | yumuşak |
| Montaj konumu | herhangi bir |
| Manuel kumanda | kilitlemeli |
| Kontrol türü | doğrudan |
| Akış yönü | tersine çevrilebilir |
| Örtüşme | pozitif kapsama |
| Maks. anahtarlama frekansı | 0.5 Hz |
| Patlamaya karşı koruma | Zone 1 (ATEX) Zone 2 (ATEX) Zone 21 (ATEX) Zone 22 (ATEX) |
| İşletim ortamı | ISO 8573-1:2010 [7:-:-] uyarınca basınçlı hava |
| İşletim / kontrol ortamı hakkında not | Yağlı işletim mümkün (diğer işletimde gerekli) |
| Korozyon direnci sınıfı KBK | 1 - korozyona düşük maruziyet |
| LABS uygunluğu | VDMA24364-B1/B2-L |
| Akışkan sıcaklığı | -10 °C...60 °C |
| Ortam sıcaklığı | -10 °C...60 °C |
| Çalıştırma torku | 0.4 Nm |
| Kilit açma torku | 0.4 Nm |
| Çalıştırma üzerinde maks. kuvvet | 200 N |
| Çalıştırma üzerindeki maks. yanıl kuvvet | 200 N |

| Özellik | Değer |
|-----------------------------------|--|
| Ürün ağırlığı | 235 g |
| Montaj türü | Ön panel montajı geçiş deliği ile isteğe bağlı olarak: |
| Pnömatik bağlantı 1 | G1/8 |
| Pnömatik bağlantı 2 | G1/8 |
| Pnömatik bağlantı 3 | G1/8 |
| Pnömatik bağlantı 4 | G1/8 |
| Pnömatik bağlantı 5 | G1/8 |
| Malzeme hakkında not | RoHS uyumlu |
| Kapak malzemesi | PA takviyeli |
| Sızdırmazlık elemanları malzemesi | NBR |
| Gövde malzemesi | Dövme alüminyum alaşım, anodize |
| Kol malzemesi | PA takviyeli |