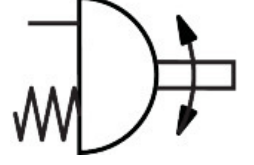


# Döner Silindirçeyrek dönüşlü aktüatör DFPD-N-2300-RP-90-RS60-F1216

Ürün numarası: 8068941

FESTO



## Veri sayfası

Özellik	Değer
Aktüatör boyutu	2300
Flanş delik delme şablonu	F1216
Dönüş açısı	90 drc
0°'de son konum ayar aralığı	-5 drc...5 drc
Nominal dönüş açısında ayar aralığı son konumu	-5 drc...5 drc
Mil bağlantısı derinlik	48 mm
Proses bileşenine standart bağlantı	ISO 5211
Montaj konumu	herhangi bir
Çalışma şekli	tek etkili
Tasarım	Kremayer/pinyon
Kapanma yönü	sağdan kapanan
Valf bağlantısı standarda uygundur	VDI/VDE 3845 (NAMUR)
Pozisyoner ve pozisyon sensörü için bağlantı noktası standarda uygundur	VDI/VDE 3845 boy AA 3
VDMA 66413'e göre cihaz tipi	Emniyet yapı parçası
Güvenlik fonksiyonu	Güvenlik işlevi, basınçlı hava kapatıldığında ve yay odasının havası alındığında tahrikin tanımlanan güvenli anahtarlama konumuna geçmesidir. Bu anahtarlama hareketi, yay düzeneğinin yay kuvveti ile gerçekleştirilir.
Safety Integrity Level (SIL)	SIL 2'ye kadar düşük talep modu yedekli bir mimaride SIL 3'e kadar SIL 1'e kadar yüksek talep modu
ISO 13849 ve IEC 61508'e (SIL) göre güvenlik işlevi sertifikalı	Ürün, SRP/CS'de SIL 2 Düşük Talebe kadar kullanılabilir Ürün, SRP/CS'de SIL 1 Yüksek Talebe kadar kullanılabilir yedekli bir mimaride SIL 3'e kadar
Patlama basıncı	24 bar
Çalışma basıncı	0.2 MPa...0.8 MPa 2 bar...8 bar 29 psi...116 psi
Nominal çalışma basıncı	0.6 MPa 6 bar 87 psi
Denizcilik sınıflandırması	bkz. sertifika
CE işareti (bkz. Uygunluk Beyanı)	AB patlamaya karşı koruma direktifine (ATEX) göre
UKCA işareti (bkz. Uygunluk Beyanı)	UK EX düzenlemelerine göre

Özellik	Değer
AB dışında patlamaya karşı koruma onayı	EPL Db (GB) EPL GB (GB)
Patlamaya karşı koruma	Zone 1 (ATEX) Bölge 1 (UKEX) Zone 2 (ATEX) Zone 21 (ATEX) Bölge 21 (UKEX) Zone 22 (ATEX)
Sertifikayı düzenleyen kuruluş	DNV TAP00001CE TÜV Rheinland 968/V 1106.01/2023
ATEX kategorisi, gaz	II 2G
ATEX kategorisi, toz	II 2D
Ex ateşleme koruma sınıfı	Ex h IIC T4 Gb X
Ex ateşleme koruma sınıfı, toz	Ex h IIIC T105°C Db X
Ex ortam sıcaklığı	-20°C ≤ Ta ≤ +80°C
İşletim ortamı	ISO 8573-1:2010 [7:4:4] uyarınca basınçlı hava
İşletim / kontrol ortamı hakkında not	Çiilenme noktası ortam ve ortam sıcaklığının en az 10 °C altında Yağlı işletim mümkün (diğer işletimde gerekli)
LABS uygunluğu	VDMA24364-B1/B2-L
Depolama sıcaklığı	-20 °C...60 °C
Ortam sıcaklığı	-20 °C...80 °C
Nominal çalışma basıncında ve 0° dönüş açısında tork	1523 Nm
Nominal çalışma basıncında ve 90° dönüş açısında tork	885.2 Nm
Tork hakkında not	Tahrikin çalışma torku, bağlantı flanşı ve kaplinin boyutuna bağlı olarak ISO 5211'de listelenen izin verilen maksimum torktan daha yüksek olmamalıdır.
0 ° dönüş açısında yay geri dönüş torku	913.2 Nm
90° dönüş açısında yay dönüş torku	1551 Nm
MTTFd	1126 yıl
PFH	1.01E-07
PFD	0.00078
0,6 MPa'da (6 bar, 87 psi) çevrim başına hava tüketimi 0 ° -Nominal dönüş açısı-0 °	84.4 l
Ürün ağırlığı	77884 g
Mil bağlantısı	T46
Pnömatik bağlantı	1/4 NPT
Malzeme hakkında not	RoHS uyumlu
Bağlantı plakası malzemesi	Dövme alüminyum alaşım, anodize
Kapak malzemesi	Alüminyum pres döküm, kaplamalı
Sızdırmazlık elemanları malzemesi	NBR
Yay malzemesi	yay çeliği
Gövde malzemesi	Dövme alüminyum alaşım, anodize
Piston malzemesi	Alüminyum pres döküm
Yatak malzemesi	POM
Kam malzemesi	Çelik
Vida malzemesi	yüksek alaşımlı paslanmaz çelik
Mil malzemesi	Çelik, nikel kaplama