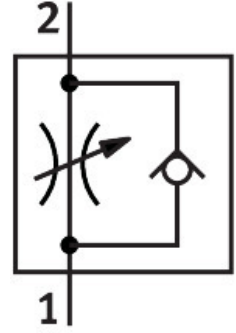


# Tek yönlü akış kontrol valfleri VFOE-LS-T-M7-Q6

Ürün numarası: 8068746

FESTO



## Veri sayfası

Özellik	Değer
Valf fonksiyonu	Besleme havası tek yönlü kısma fonksiyonu
Pnömatik bağlantı 1	QS-6
Pnömatik bağlantı 2	M7
Çalıştırma türü	manuel
Ayar elemanı	Kilitli döner düğme
Montaj türü	vidalanabilir
Kısma yönünde standart anma debisi	100 l/dak
Blokaj yönünde standart anma debisi	60 l/dak...100 l/dak
Ortam sıcaklığı	-10 °C...60 °C
Gövde malzemesi	PBT
Montaj konumu	herhangi bir
Anahtar ağız genişliği	9 mm
Döndürülebilirlik	360 derece/sürekli dönüşe izin verilmez
Komple sıcaklık aralığı çalışma basıncı	0.02 MPa...1 MPa 0.2 bar...10 bar 2.9 psi...145 psi
Kısma yönünde normal debi 0,6-> 0 MPa (6-> 0 bar, 87-> 0 psi)	165 l/dak
Geri dönüşsüz yönde 0,6-> 0 MPa (6-> 0 bar, 87-> 0 psi) normal debi	150 l/dak...180 l/dak
İşletim ortamı	ISO 8573-1:2010 [7:4:4] uyarınca basınçlı hava
İşletim / kontrol ortamı hakkında not	Yağlı işletim mümkün (diğer işletimde gerekli)
LABS uygunluğu	VDMA24364 Zone III
Temiz oda sınıfı	ISO 14644-1 uyarınca Sınıf 4
Akışkan sıcaklığı	-10 °C...60 °C
Maks. sıkma torku	3.6 Nm
Nominal sıkma torku	3 Nm
Nominal sıkma torkuna tolerans	±% 20
Ürün ağırlığı	4 g

<b>Özellik</b>	<b>Değer</b>
Malzeme hakkında not	RoHS uyumlu
Kapak malzemesi	PBT
Dinamik sızdırmazlık elemanları malzemesi	HNBR
Dişli cıvata malzemesi	Çelik, galvanizli
Gevşetme halkası malzemesi	PBT
Statik sızdırmazlık elemanları malzemesi	NBR