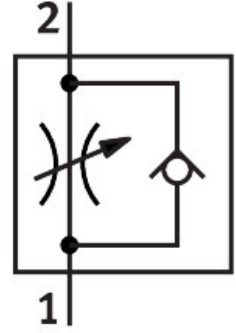


Tek yönlü akış kontrol valfleri

VFOE-LS-T-M5-Q6

Ürün numarası: 8068744

FESTO



Veri sayfası

Özellik	Değer
Valf fonksiyonu	Besleme havası tek yönlü kısma fonksiyonu
Pnömatik bağlantı 1	QS-6
Pnömatik bağlantı 2	M5
Çalıştırma türü	manuel
Ayar elemanı	Kilitli döner düğme
Montaj türü	vidalanabilir
Kısma yönünde standart anma debisi	100 l/dak
Blokaj yönünde standart anma debisi	60 l/dak...100 l/dak
Ortam sıcaklığı	-10 °C...60 °C
Gövde malzemesi	PBT
Patlamaya karşı koruma	Sertifikadaki notu dikkate alın Zone 1 (ATEX) Zone 2 (ATEX) Zone 21 (ATEX) Zone 22 (ATEX)
Montaj konumu	herhangi bir
Anahtar ağız genişliği	9 mm
Döndürülebilirlik	360 derece/sürekli dönüşe izin verilmez
Komple sıcaklık aralığı çalışma basıncı	0.02 MPa...1 MPa 0.2 bar...10 bar 2.9 psi...145 psi
Kısma yönünde normal debi 0,6-> 0 MPa (6-> 0 bar, 87-> 0 psi)	165 l/dak
Geri dönüşsüz yönde 0,6-> 0 MPa (6-> 0 bar, 87-> 0 psi) normal debi	150 l/dak...180 l/dak
İşletim ortamı	ISO 8573-1:2010 [7:4:4] uyarınca basınçlı hava
İşletim / kontrol ortamı hakkında not	Yağlı işletim mümkün (diğer işletimde gerekli)
LABS uygunluğu	VDMA24364 Zone III
Temiz oda sınıfı	ISO 14644-1 uyarınca Sınıf 4
Akışkan sıcaklığı	-10 °C...60 °C

Özellik	Değer
Maks. sıkma torku	2.4 Nm
Nominal sıkma torku	2 Nm
Nominal sıkma torkuna tolerans	±% 20
Ürün ağırlığı	3.3 g
Malzeme hakkında not	RoHS uyumlu
Kapak malzemesi	PBT
Dinamik sızdırmazlık elemanları malzemesi	HNBR
Dişli civata malzemesi	Çelik, galvanizli
Gevşetme halkası malzemesi	PBT
Statik sızdırmazlık elemanları malzemesi	NBR