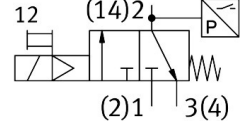
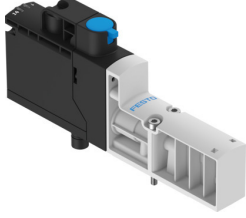


# Solenoid valf

## VSVA-BT-M32CS2-MYE-A2-1T5L-PA

Ürün numarası: 8066573

FESTO



## Veri sayfası

Özellik	Değer
Valf fonksiyonu	3/2 kapalı tek bobinli
Çalıştırma türü	elektrikli
Yapı genişliği	18 mm
Standart nominal debi (DIN 1343'e göre normalleştirilmiş)	125 l/dak
Hava tahliyesi standart anma debisi	125 l/dak
Çalışma basıncı	0.3 MPa...1 MPa 3 bar...10 bar
Tasarım	Plaka yuvası
Geri alma türü	mekanik yay pnömatik yay
Koruma türü	IP65
Sızdırmazlık prensibi	yumuşak
Montaj konumu	herhangi bir
Manuel kumanda	kilitlemeli elektrikli kumanda sinyali ile kendini sıfırlayan
Kontrol türü	pilot kumandalı
Pilot hava beslemesi	dahili
Akış yönü	tersine çevrilemez
Örtüşme	negatif kapsama
Sinyal durumu göstergesi	Sarı LED, valf kontrolü Yeşil LED, basınç anahtarı, basınçsız durum
Anahtarlama konumu sorgulama	basınç şalteri üzerinden, basınçsız durum
Devreye girme süresi	100%
0 sinyalinde maks. pozitif test palsı	2000 µs
1 sinyalinde maks. negatif test palsı	1200 µs
Nominal çalışma gerilimi DC	24 V
Bobin karakteristik değerleri	24 V DC: 1,6 W
İzin verilen gerilim dalgalanmaları	+/- 10%
İşletim ortamı	ISO 8573-1:2010 [7:4:4] uyarınca basınçlı hava
İşletim / kontrol ortamı hakkında not	Yağlı işletim mümkün değil
Osilasyon direnci	FN 942017-4 ve EN 60068-2-6 uyarınca şiddet seviyesi 2 ile nakliye uygulama testi
Şok direnci	FN 942017-5 ve EN 60068-2-27'ye göre şiddet seviyesi 2 ile şok testi

Özellik	Değer
Korozyon direnci sınıfı KBK	0 - korozyona maruziyet yok
LABS uygunluğu	VDMA24364-B1/B2-L
Akışkan sıcaklığı	-5 °C...50 °C
Kontrol ortamı	ISO 8573-1:2010 [7:4:4] uyarınca basınçlı hava
Ortam sıcaklığı	-5 °C...50 °C
MTTF, kısmi bileşen	452 yıl, basınç şalteri
Ürün ağırlığı	110 g
Elektrik bağlantısı	Eklenti
Montaj türü	bağlantı plakasında
Pnömatik bağlantı 2	G1/8
Pnömatik bağlantı 4	G1/8
Malzeme hakkında not	RoHS uyumlu
Sızdırmazlık elemanları malzemesi	HNBR NBR
Gövde malzemesi	PA takviyeli
Vida malzemesi	Çelik, galvanize
Anahtarlama elemanı işlevi	Normalde kapalı kontak