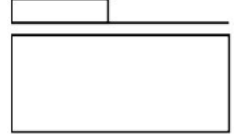
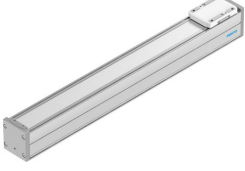


# Kılavuz ekseni ELFC-KF-80-600

Ürün numarası: 8062829

FESTO



## Veri sayfası

Özellik	Değer
Çalışma stroku	600 mm
Boyut	80
Montaj konumu	herhangi bir
Kılavuz	Bilyalı rulman yatağı
Tasarım	Kılavuz
Konum algılama	yaklaşım sensörü için endüktif sensörler için
Maks. ivmelenme	15 m/sn <sup>2</sup>
Maks. hız	1.5 m/sn
Devreye girme süresi	100%
Korozyon direnci sınıfı KBK	0 - korozyona maruziyet yok
LABS uygunluğu	VDMA24364 Zone III
Lityum-iyon bataryaların üretimi için uygunluk	Ürün, Festo'nun batarya üretiminde kullanım için dahili ürün tanımına karşılık gelir:Kütle oranı olarak %1'den fazla bakır, çinko veya nikel içeren metaller kullanılmaz.Istisnalar, çeliklerdeki nikel, kimyasal olarak nikel kaplı yüzeyler, baskılı devre kartları, kablolar, elektrik konnektörleri ve bobinlerdir.
Temiz oda sınıfı	ISO 14644-1 uyarınca Sınıf 7
Koruma türü	IP40
Ortam sıcaklığı	0 °C...50 °C
2. derece alan momentleri ly	1370000 mm <sup>4</sup>
2. derece alan momentleri lz	1660000 mm <sup>4</sup>
Maks. kuvvet Fy	5543 N
Maks. kuvvet Fz	5543 N
Maks. moment Mx	59.8 Nm
Maks. moment My	56.2 Nm
Maks. moment Mz	56.2 Nm
Tüm eksenlerdeki maks. kuvvet Fy	900 N
Tüm eksenlerdeki maks. kuvvet Fz	2700 N
Tüm eksenlerdeki maks. moment Mx	59.8 Nm
Tüm eksenlerdeki maks. moment My	56.2 Nm
Tüm eksenlerdeki maks. moment Mz	56.2 Nm
Torsiyon atalet momenti It	90500 mm <sup>4</sup>

Özellik	Değer
Yer deęiřtirme kuvveti	15 N
Referans hizmet ömrü	5000 km
Bakım aralıęı	Ömür boyu yağlama
100 km'lik teorik kullanım ömründe Fy (sadece kılavuzlamaya bakıldığında)	20400 N
100 km'lik teorik kullanım ömründe Fzz (sadece kılavuzlamaya bakıldığında)	20400 N
100 km'lik teorik kullanım ömründe Mx (sadece kılavuzlamaya bakıldığında)	220 Nm
100 km'lik teorik kullanım ömründe My (sadece kılavuzlamaya bakıldığında)	207 Nm
100 km'lik teorik kullanım ömründe Mz (sadece kılavuzlamaya bakıldığında)	207 Nm
Hareketli kütle	815 g
0 mm strokta temel ağırlık	1905 g
10 mm strok başına ek ağırlık	73 g
Dinamik sarkma (yük hareketli)	Eksen uzunluęunun %0,05'i, maksimum 0,5 mm
Statik sarkma (duruřta yük)	Eksen uzunluęunun %0,1'i
Kapak malzemesi	Alüminyum döküm, boyalı
Profil malzemesi	Dövme alüminyum alařım, anodize
Malzeme hakkında not	RoHS uyumlu
Kapama bandı malzemesi	yüksek alařımlı paslanmaz çelik
Kızak kılavuzu malzemesi	Çelik
Kılavuz rayı malzemesi	Çelik
Kızak malzemesi	Alüminyum pres döküm