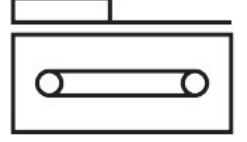
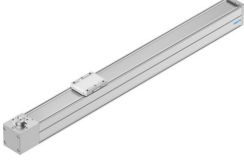


Dişli kayış ekseni ELGC-TB-KF-80-800

Ürün numarası: 8062790

FESTO



Veri sayfası

Özellik	Değer
Tahrik pinyonu etkin çap	33.42 mm
Çalışma stroku	800 mm
Boyut	80
Strok rezervi	0 mm
Dişli kayış bölümlenme	3 mm
Montaj konumu	herhangi bir
Kılavuz	Bilyalı rulman yatağı
Tasarım	Elektromekanik lineer eksen dişli kayış ile
Motor türü	Step motor Servo motor
Konum algılama	yaklaşım sensörü için endüktif sensörler için
Maks. ivmelenme	15 m/sn ²
Maks. hız	1.5 m/sn
Tekrarlama hassasiyeti	±0,1 mm
Devreye girme süresi	100%
LABS uygunluğu	VDMA24364 Zone III
Lityum-iyon bataryaların üretimi için uygunluk	Ürün, Festo'nun batarya üretiminde kullanım için dahili ürün tanımına karşılık gelir:Kütle oranı olarak %1'den fazla bakır, çinko veya nikel içeren metaller kullanılmaz.Istisnalar, çeliklerdeki nikel, kimyasal olarak nikel kaplı yüzeyler, baskılı devre kartları, kablolar, elektrik konnektörleri ve bobinlerdir.
Temiz oda sınıfı	ISO 14644-1 uyarınca Sınıf 7
Depolama sıcaklığı	-20 °C...60 °C
Koruma türü	IP40
Ortam sıcaklığı	0 °C...50 °C
Son konumlarda darbe enerjisi	0.75 mJ
Son konumlarda darbe enerjisi ile ilgili bilgi	0,01 m/s maksimum referans hareket hızında
2. derece alan momentleri ly	1370000 mm ⁴
2. derece alan momentleri lz	1660000 mm ⁴
Maks. tahrik torku	4.178 Nm
Maks. kuvvet Fy	5543 N

Özellik	Değer
Maks. kuvvet Fz	5543 N
Tüm eksenlerdeki maks. kuvvet Fy	900 N
Tüm eksenlerdeki maks. kuvvet Fz	2700 N
100 km'lik teorik kullanım ömründe Fy (sadece kılavuzlamaya bakıldığında)	20400 N
100 km'lik teorik kullanım ömründe Fzz (sadece kılavuzlamaya bakıldığında)	20400 N
Maks. yüksüz yer değiştirme direnci	24.7 N
Maks. moment Mx	59.8 Nm
Maks. moment My	56.2 Nm
Maks. moment Mz	56.2 Nm
Tüm eksenlerdeki maks. moment Mx	59.8 Nm
Tüm eksenlerdeki maks. moment My	56.2 Nm
Tüm eksenlerdeki maks. moment Mz	56.2 Nm
100 km'lik teorik kullanım ömründe Mx (sadece kılavuzlamaya bakıldığında)	220 Nm
100 km'lik teorik kullanım ömründe My (sadece kılavuzlamaya bakıldığında)	207 Nm
100 km'lik teorik kullanım ömründe Mz (sadece kılavuzlamaya bakıldığında)	207 Nm
Kızak yüzeyinin kılavuzun merkezine olan mesafesi	72.5 mm
Maks. besleme kuvveti Fx	250 N
Boşta çalışma tahrik torku	0.413 Nm
Torsiyon atalet momenti It	90500 mm ⁴
Metre strok başına kütle atalet momenti JH	0.1927 kgcm ²
Kg yük başına kütle atalet momenti JL	2.793 kgcm ²
Kütle atalet momenti JO	2.912 kgcm ²
Besleme sabiti	105 mm/dev
Referans hizmet ömrü	5000 km
Bakım aralığı	Ömür boyu yağlama
Hareketli kütle	901 g
Kızak ağırlığı	272 g
Ürün ağırlığı	9327 g
0 mm strokta temel ağırlık	3500 g
10 mm strok başına ek ağırlık	73 g
Dinamik sarkma (yük hareketli)	Eksen uzunluğunun %0,05'i, maksimum 0,5 mm
Statik sarkma (duruşta yük)	Eksen uzunluğunun %0,1'i
Aktüatör arayüz kodu	T46
Kapak malzemesi	Alüminyum döküm, boyalı
Profil malzemesi	Dövme alüminyum alaşım, anodize
Malzeme hakkında not	RoHS uyumlu
Kapama bandı malzemesi	paslanmaz çelik şerit
Tahrik kapağı malzemesi	Alüminyum döküm, boyalı
Kızak kılavuzu malzemesi	Çelik
Kılavuz rayı malzemesi	Çelik
Kayış kasnakları malzemesi	yüksek alaşımlı paslanmaz çelik
Kızak malzemesi	Alüminyum pres döküm
Dişli kayış malzemesi	Polychloroprene oder Nitrilkautschuk (NBR) mit Glascord und Nylonüberzug