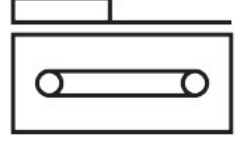
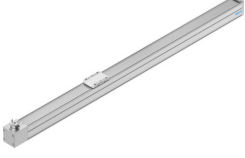


Dişli kayış ekseni ELGC-TB-KF-60-1500

Ürün numarası: 8062783

FESTO



Veri sayfası

Özellik	Değer
Tahrik pinyonu etkin çap	24.83 mm
Çalışma stroku	1500 mm
Boyut	60
Strok rezervi	0 mm
Dişli kayış bölümlenme	3 mm
Montaj konumu	herhangi bir
Kılavuz	Bilyalı rulman yatağı
Tasarım	Elektromekanik lineer eksen dişli kayış ile
Motor türü	Step motor Servo motor
Konum algılama	yaklaşım sensörü için endüktif sensörler için
Maks. ivmelenme	15 m/sn ²
Maks. hız	1.5 m/sn
Tekrarlama hassasiyeti	±0,1 mm
Devreye girme süresi	100%
LABS uygunluğu	VDMA24364 Zone III
Lityum-iyon bataryaların üretimi için uygunluk	Ürün, Festo'nun batarya üretiminde kullanım için dahili ürün tanımına karşılık gelir:Kütle oranı olarak %1'den fazla bakır, çinko veya nikel içeren metaller kullanılmaz.Istisnalar, çeliklerdeki nikel, kimyasal olarak nikel kaplı yüzeyler, baskılı devre kartları, kablolar, elektrik konnektörleri ve bobinlerdir.
Temiz oda sınıfı	ISO 14644-1 uyarınca Sınıf 7
Depolama sıcaklığı	-20 °C...60 °C
Koruma türü	IP40
Ortam sıcaklığı	0 °C...50 °C
Son konumlarda darbe enerjisi	0.25 mJ
Son konumlarda darbe enerjisi ile ilgili bilgi	0,01 m/s maksimum referans hareket hızında
2. derece alan momentleri ly	441000 mm ⁴
2. derece alan momentleri lz	542000 mm ⁴
Maks. tahrik torku	1.49 Nm
Maks. kuvvet Fy	3641 N

Özellik	Değer
Maks. kuvvet Fz	3641 N
Tüm eksenlerdeki maks. kuvvet Fy	600 N
Tüm eksenlerdeki maks. kuvvet Fz	1800 N
100 km'lik teorik kullanım ömründe Fy (sadece kılavuzlamaya bakıldığında)	13400 N
100 km'lik teorik kullanım ömründe Fz (sadece kılavuzlamaya bakıldığında)	13400 N
Maks. yüksüz yer değiştirme direnci	15.6 N
Maks. moment Mx	29.1 Nm
Maks. moment My	31.8 Nm
Maks. moment Mz	31.8 Nm
Tüm eksenlerdeki maks. moment Mx	29.1 Nm
Tüm eksenlerdeki maks. moment My	31.8 Nm
Tüm eksenlerdeki maks. moment Mz	31.8 Nm
100 km'lik teorik kullanım ömründe Mx (sadece kılavuzlamaya bakıldığında)	107 Nm
100 km'lik teorik kullanım ömründe My (sadece kılavuzlamaya bakıldığında)	117 Nm
100 km'lik teorik kullanım ömründe Mz (sadece kılavuzlamaya bakıldığında)	117 Nm
Kızak yüzeyinin kılavuzun merkezine olan mesafesi	54.6 mm
Maks. besleme kuvveti Fx	120 N
Boşta çalışma tahrik torku	0.194 Nm
Torsiyon atalet momenti It	29800 mm ⁴
Metre strok başına kütle atalet momenti JH	0.0851 kgcm ²
Kg yük başına kütle atalet momenti JL	1.5411 kgcm ²
Kütle atalet momenti JO	0.8804 kgcm ²
Besleme sabiti	78 mm/dev
Referans hizmet ömrü	5000 km
Bakım aralığı	Ömür boyu yağlama
Hareketli kütle	482 g
Kızak ağırlığı	139 g
Ürün ağırlığı	8153 g
0 mm strokta temel ağırlık	1775 g
10 mm strok başına ek ağırlık	43 g
Dinamik sarkma (yük hareketli)	Eksen uzunluğunun %0,05'i, maksimum 0,5 mm
Statik sarkma (duruşta yük)	Eksen uzunluğunun %0,1'i
Aktüatör arayüz kodu	T42
Kapak malzemesi	Alüminyum döküm, boyalı
Profil malzemesi	Dövme alüminyum alaşım, anodize
Malzeme hakkında not	RoHS uyumlu
Kapama bandı malzemesi	paslanmaz çelik şerit
Tahrik kapağı malzemesi	Alüminyum döküm, boyalı
Kızak kılavuzu malzemesi	Çelik
Kılavuz rayı malzemesi	Çelik
Kayış kasnakları malzemesi	yüksek alaşımlı paslanmaz çelik
Kızak malzemesi	Alüminyum pres döküm
Dişli kayış malzemesi	Polychloroprene oder Nitrilkautschuk (NBR) mit Glascord und Nylonüberzug