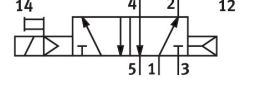


Selenoid valf

VUVS-LK30-M52-AD-G38-1B2+GL-S

Ürün numarası: 8060310

FESTO



Veri sayfası

Özellik	Değer
Valf fonksiyonu	5/2 tek bobinli
Çalıştırma türü	elektrikli
Valf boyutu	31 mm
Standart nominal debi (DIN 1343'e göre normalleştirilmiş)	1600 l/dak
Pnömatik çalışma bağlantısı	G3/8
Çalışma gerilimi	24V DC
Çalışma basıncı	0.15 MPa...0.8 MPa 1.5 bar...8 bar
Tasarım	Piston sürgüsü
Gerilme türü	pnömatik yay
Koruma türü	IP65 soketli IEC 60529'a göre
Nominal genişlik	8.1 mm
Hava tahliye fonksiyonu	kısılabilir
Sızdırmazlık prensibi	yumuşak
Montaj konumu	herhangi bir
Manuel kumanda	kilitlemeli basmalı
Kontrol türü	pilot kumandalı
Pilot hava beslemesi	dahili
Akış yönü	tersine çevrilemez
Örtüşme	pozitif kapsama
b değeri	0.37
C değeri	7.03 l/sbar
Kapama anahtarlama süresi	21 ms
Açma anahtarlama süresi	16 ms
Devreye girme süresi	100%
0 sinyalinde maks. pozitif test palsı	2500 µs
1 sinyalinde maks. negatif test palsı	1100 µs
Bobin karakteristik değerleri	24 V DC: 3,3 W
İzin verilen gerilim dalgalanmaları	+/- 10%

Özellik	Değer
İşletim ortamı	ISO 8573-1:2010 [7:4:4] uyarınca basınçlı hava
İşletim / kontrol ortamı hakkında not	Yağlı işletim mümkün (diğer işletimde gerekli)
Osilasyon direnci	FN 942017-4 ve EN 60068-2-6 uyarınca şiddet seviyesi 2 ile nakliye uygulama testi
Şok direnci	FN 942017-5 ve EN 60068-2-27'ye göre şiddet seviyesi 1 ile şok testi
Korozyon direnci sınıfı KBK	1 - korozyona düşük maruziyet
LABS uygunluğu	VDMA24364 Zone III
Akışkan sıcaklığı	-5 °C...50 °C
Kontrol ortamı	ISO 8573-1:2010 [7:4:4] uyarınca basınçlı hava
Ortam sıcaklığı	-5 °C...50 °C
Ürün ağırlığı	339 g
Elektrik bağlantısı	3 kutuplu Soket Vidalı terminal
Kablo çapı	6 mm...8 mm
İletkenin nominal kesiti	0.5 mm ² ...1.5 mm ²
Montaj türü	Terminal şeridina geçiş deliği ile isteğe bağlı olarak:
Havalandırma açıklığı bağlantı	toplanmadı
Pnömatik bağlantı 1	G3/8
Pnömatik bağlantı 2	G3/8
Pnömatik bağlantı 3	G3/8
Pnömatik bağlantı 4	G3/8
Pnömatik bağlantı 5	G3/8
Malzeme hakkında not	RoHS uyumlu
Sızdırmazlık elemanları malzemesi	HNBR NBR
Gövde malzemesi	Dövme alüminyum alaşım
Piston sürgüsü malzemesi	Dövme alüminyum alaşım