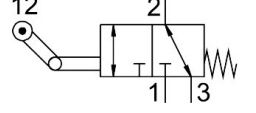


# Makaralı valf VMEF-KT-M32-M-G18

Ürün numarası: 8049241

FESTO



## Veri sayfası

Özellik	Değer
Valf fonksiyonu	3/2 tek bobinli
Çalıştırma türü	mekanik
Yapı genişliği	20 mm
Standart nominal debi (DIN 1343'e göre normalleştirilmiş)	750 l/dak
Pnömatik çalışma bağlantısı	G1/8
Çalışma basıncı	-0.095 MPa...1 MPa -0.95 bar...10 bar
Tasarım	Mafsalsal makara kolu Plaka yuvası
Geri alma türü	mekanik yay
Maks. strok limiti (sert)	11 mm
Nominal genişlik	5.6 mm
Uygulama notu	Sıkışma riski
Sızdırmazlık prensibi	yumuşak
Montaj konumu	herhangi bir
Kontrol türü	doğrudan
Akış yönü	tersine çevrilebilir
Örtüşme	Sıfır kapsama
Yandan çalıştırıldığında maks. çalışma hızı	0.7 m/sn
Maks. anahtarlama frekansı	3 Hz
Kam açısı	30 drc
Patlamaya karşı koruma	Zone 1 (ATEX) Zone 2 (ATEX) Zone 21 (ATEX) Zone 22 (ATEX)
İşletim ortamı	ISO 8573-1:2010 [7:-:-] uyarınca basınçlı hava
İşletim / kontrol ortamı hakkında not	Yağlı işletim mümkün (diğer işletimde gerekli)
Korozyon direnci sınıfı KBK	1 - korozyona düşük maruziyet
LABS uygunluğu	VDMA24364-B1/B2-L
Akışkan sıcaklığı	-10 °C...60 °C
Ortam sıcaklığı	-10 °C...60 °C
Ortam sıcaklığına ilişkin not	Isının aşınma üzerine etkisi
Çalıştırma kuvveti	32.7 N

<b>Özellik</b>	<b>Değer</b>
Ürün ağırlığı	227 g
Montaj türü	geçiş deliği ile
Pnömatik bağlantı 1	G1/8
Pnömatik bağlantı 2	G1/8
Pnömatik bağlantı 3	G1/8
Malzeme hakkında not	RoHS uyumlu
Aktüatör kafası malzemesi	Galvanize çelik
Sızdırmazlık elemanları malzemesi	NBR
Gövde malzemesi	Dövme alüminyum alaşım, anodize