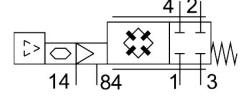


Valf

VEVM-S1-27-B-C-F-1T1L

Ürün numarası: 8047503

FESTO



Veri sayfası

Özellik	Değer
Valf boyutu	27 mm
Izgara ölçüsü	28 mm
Valf fonksiyonu	Motion uygulaması aracılığıyla atanabilir
Tasarım	Piston yuvası
Sızdırmazlık prensibi	yumuşak
Çalıştırma türü	elektrikli
Kontrol türü	pilot kumandalı
Gerі alma türü	mekanik yay
Montaj konumu	herhangi bir
Hava tahliye fonksiyonu	kısılamaz
Pilot hava beslemesi	harici
Vakum uygunluğu	evet
Akış yönü	tersine çevrilemez
Koruma türü	IP65
LABS uygunluğu	VDMA24364 Zone III
Malzeme hakkında not	RoHS uyumlu
Gövde malzemesi	PA
Sızdırmazlık elemanları malzemesi	NBR TPE-U(PU)
Yangın testi malzeme	UL94 HB
Gıdaya uygunluk	bkz. Gelişmiş yapı malzemesi bilgisi
Ürün ağırlığı	200 g
Açma anahtarlama süresi	8,5 ms
Kapama anahtarlama süresi	8,5 ms
Nominal genişlik	4,2 mm
C değeri	2 l/sbar
Normal debi 0,8-> 0 MPa (8-> 0 bar, 116-> 0 psi)	1000 l/dak
Hava verme standart anma debisi 0,6-> 0,5 MPa (6-> 5 bar, 87-> 72,5 psi)	450 l/dak
Hava tahliyesi standart anma debisi 0,6-> 0,5 MPa (6-> 5 bar, 87-> 72,5 psi)	480 l/dak

Özellik	Değer
Durum göstergesi	Mavi LED = normal durum Kırmızı LED = arıza
İşletim ortamı	ISO 8573-1:2010 [7:4:4] uyarınca basınçlı hava Soy gazlar
Kontrol ortamı	ISO 8573-1:2010 [7:4:4] uyarınca basınçlı hava Soy gazlar
İşletim / kontrol ortamı hakkında not	Yağlı işletim mümkün değil Valfte yoğuşmaya izin verilmez
Çalışma basıncı	0.3 MPa...0.8 MPa 3 bar...8 bar 43.5 psi...116 psi
Kontrol basıncı	0.3 MPa...0.8 MPa 3 bar...8 bar 43.5 psi...116 psi
Çalışma basıncına ilişkin not	0 - 8 bar harici pilot havası ile Sadece bağlantı 3'te vakum işletimi
Nominal çalışma gerilimi DC	24 V
İzin verilen gerilim dalgalanmaları	% +/- 25
Devreye girme süresi	100%
Elektrik güç tüketimi	1.5 W
Korozyon direnci sınıfı KBK	2 - orta derece korozyona maruziyet
Depolama sıcaklığı	-20 °C...40 °C
Akışkan sıcaklığı	5 °C...50 °C
Ortam sıcaklığı	5 °C...50 °C
Bağıl nem	% 0 - 90
Pnömatik bağlantı 2	G1/8
Pnömatik bağlantı 4	G1/8
Kontrol havası bağlantısı 14	M5
Pnömatik bağlantı 1	G3/8
Pnömatik bağlantı 3	G3/8
Kontrol tahliye havası bağlantısı 84	M7
Havalandırma açıklığı bağlantı	M7