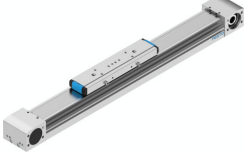


Dişli kayış ekseni ELGA-TB-KF-70-300-0H

Ürün numarası: 8041851

FESTO



Veri sayfası

Özellik	Değer
Tahrik pinyonu etkin çap	28.65 mm
Çalışma stroku	300 mm
Boyut	70
Strok rezervi	0 mm
Dişli kayış bölümlenme	3 mm
Montaj konumu	herhangi bir
Kılavuz	Bilyalı rulman yatağı
Tasarım	Elektromekanik lineer eksen dişli kayış ile
Motor türü	Step motor Servo motor
Yol ölçüm sisteminin ölçüm prensibi	artımlı
Maks. ivmelenme	50 m/sn ²
Maks. hız	5 m/sn
Tekrarlama hassasiyeti	±0,08 mm
Devreye girme süresi	100%
LABS uygunluğu	VDMA24364 Zone III
Koruma türü	IP40
Ortam sıcaklığı	-10 °C...60 °C
2. derece alan momentleri ly	146050 mm ⁴
2. derece alan momentleri lz	459290 mm ⁴
Maks. tahrik torku	5.02 Nm
Maks. kuvvet Fy	1500 N
Maks. kuvvet Fz	1850 N
Tüm eksendeki maks. kuvvet Fy	1500 N
Tüm eksendeki maks. kuvvet Fz	1850 N
100 km'lik teorik kullanım ömründe Fy (sadece kılavuzlamaya bakıldığında)	5520 N
100 km'lik teorik kullanım ömründe Fzz (sadece kılavuzlamaya bakıldığında)	6808 N
Maks. yüksüz yer değiştirme direnci	41.9 N
Maks. moment Mx	16 Nm

Özellik	Değer
Maks. moment My	132 Nm
Maks. moment Mz	132 Nm
Tüm eksendeki maks. moment Mx	16 Nm
Tüm eksendeki maks. moment My	132 Nm
Tüm eksendeki maks. moment Mz	132 Nm
100 km'lik teorik kullanım ömründe Mx (sadece kılavuzlamaya bakıldığında)	59 Nm
100 km'lik teorik kullanım ömründe My (sadece kılavuzlamaya bakıldığında)	486 Nm
100 km'lik teorik kullanım ömründe Mz (sadece kılavuzlamaya bakıldığında)	486 Nm
Kızak yüzeyinin kılavuzun merkezine olan mesafesi	37 mm
Maks. besleme kuvveti Fx	350 N
Boşta çalışma tahrik torku	0.6 Nm
Torsiyon atalet momenti It	103880 mm ⁴
Metre strok başına kütle atalet momenti JH	0.19 kgcm ²
Kg yük başına kütle atalet momenti JL	2.05 kgcm ²
Kütle atalet momenti JO	2.43 kgcm ²
İlave kızak için kütle atalet momenti JW	1.86 kgcm ²
Besleme sabiti	90 mm/dev
Referans hizmet ömrü	5000 km
Kızak ağırlığı	0.9 kg
İlave kızak ağırlığı	0.74 kg
0 mm strokta temel ağırlık	2.97 kg
10 mm strok başına ek ağırlık	0.039 kg
Dinamik sarkma (yük hareketli)	Eksen uzunluğunun %0,05'i, maksimum 0,5 mm
Statik sarkma (duruşta yük)	Eksen uzunluğunun %0,1'i
Profil malzemesi	Dövme alüminyum alaşım eloksallı
Malzeme hakkında not	RoHS uyumlu
Kapama bandı malzemesi	paslanmaz çelik şerit
Tahrik kapağı malzemesi	Dövme alüminyum alaşım eloksallı
Kızak kılavuzu malzemesi	Paslanmaz çelik
Kılavuz rayı malzemesi	Paslanmaz çelik
Kayış kasnakları malzemesi	yüksek alaşımlı paslanmaz çelik
Kızak malzemesi	Dövme alüminyum alaşım eloksallı
Dişli kayış tutma elemanı malzemesi	Paslanmaz çelik dökümü
Dişli kayış malzemesi	Polychloroprene oder Nitrilkautschuk (NBR) mit Glascord und Nylonüberzug