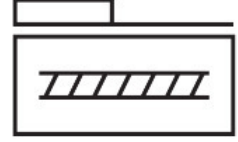
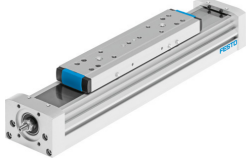


Vidalı eksen ELGA-BS-KF-120-300-0H-10P-ML

Ürün numarası: 8041838

FESTO



Veri sayfası

Özellik	Değer
Çalışma stroku	300 mm
Boyut	120
Strok rezervi	0 mm
Mil çapı	25 mm
Mil adımı	10 mm/dev
Montaj konumu	herhangi bir
Kılavuz	Bilyalı rulman yatağı
Tasarım	Elektromekanik lineer eksen vidalı mil ile
Motor türü	Step motor Servo motor
Mil tipi	Vidalı mil
Yol ölçüm sisteminin ölçüm prensibi	artımlı
Maks. ivmelenme	15 m/sn ²
Maks. devir	3600 1/dak
Maks. hız	0.6 m/sn
Tekrarlama hassasiyeti	±0,02 mm
Devreye girme süresi	100%
LABS uygunluğu	VDMA24364 Zone III
Koruma türü	IP40
Ortam sıcaklığı	-10 °C...60 °C
2. derece alan momentleri ly	1240000 mm ⁴
2. derece alan momentleri lz	3800000 mm ⁴
Maksimum hareket hızında boşta çalışma torku	1.33 Nm
Minimum hareket hızında boşta çalışma torku	1 Nm
Maks. kuvvet Fy	5500 N
Maks. kuvvet Fz	6890 N
Tüm eksenlerdeki maks. kuvvet Fy	5500 N
Tüm eksenlerdeki maks. kuvvet Fz	6890 N
100 km'lik teorik kullanım ömründe Fy (sadece kılavuzlamaya bakıldığında)	20240 N

Özellik	Değer
100 km'lik teorik kullanım ömründe Fzz (sadece kılavuzlamaya bakıldığında)	25355 N
Maks. moment Mx	104 Nm
Maks. moment My	680 Nm
Maks. moment Mz	680 Nm
Tüm eksenlerdeki maks. moment Mx	104 Nm
Tüm eksenlerdeki maks. moment My	680 Nm
Tüm eksenlerdeki maks. moment Mz	680 Nm
100 km'lik teorik kullanım ömründe Mx (sadece kılavuzlamaya bakıldığında)	383 Nm
100 km'lik teorik kullanım ömründe My (sadece kılavuzlamaya bakıldığında)	2502 Nm
100 km'lik teorik kullanım ömründe Mz (sadece kılavuzlamaya bakıldığında)	2502 Nm
Kızak yüzeyinin kılavuzun merkezine olan mesafesi	87 mm
Tahrik milindeki maks. radyal kuvvet	500 N
Maks. besleme kuvveti Fx	3400 N
Torsiyon atalet momenti It	247000 mm ⁴
Metre strok başına kütle atalet momenti JH	2.756 kgcm ²
Kg yük başına kütle atalet momenti JL	0.0253 kgcm ²
Kütle atalet momenti JO	1.038 kgcm ²
Besleme sabiti	10 mm/dev
Referans hizmet ömrü	5000 km
Hareketli kütle	4459 g
10 mm strok başına ek ağırlık	101 g
Dinamik sarkma (yük hareketli)	Eksen uzunluğunun %0,05'i, maksimum 0,5 mm
Statik sarkma (duruşta yük)	Eksen uzunluğunun %0,1'i
Kapak malzemesi	Dövme alüminyum alaşım eloksallı
Profil malzemesi	Dövme alüminyum alaşım eloksallı
Malzeme hakkında not	RoHS uyumlu
Kapama bandı malzemesi	paslanmaz çelik şerit
Tahrik kapağı malzemesi	Dövme alüminyum alaşım eloksallı
Kızak kılavuzu malzemesi	Çelik
Kılavuz rayı malzemesi	Çelik
Kızak malzemesi	Dövme alüminyum alaşım eloksallı
Mil somunu malzemesi	Çelik
Mil malzemesi	Çelik