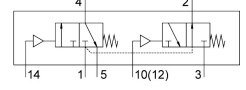


Pnömatik Valf Hava tetiklemeli valf VUWS-LT30-T32U-M-N38

Ürün numarası: 8036732

FESTO



Veri sayfası

| Özellik | Değer |
|---|---|
| Valf fonksiyonu | 2x3/2 açık tek bobinli |
| Çalıştırma türü | pnömatik |
| Valf boyutu | 31 mm |
| Standart nominal debi (DIN 1343'e göre normalleştirilmiş) | 1600 l/dak |
| Pnömatik çalışma bağlantısı | 3/8 NPT |
| Çalışma basıncı | 0.1 MPa...1 MPa 1 bar...10 bar |
| Tasarım | Plaka yuvası |
| Geri alma türü | mekanik yay |
| Ruhsat | c UL us - Tanınan (OL) |
| Nominal genişlik | 7.8 mm |
| Hava tahliye fonksiyonu | kısımlabilir |
| Sızdırmazlık prensibi | yumuşak |
| Montaj konumu | herhangi bir |
| Manuel kumanda | yok |
| Kontrol türü | doğrudan |
| Pilot hava beslemesi | dahili |
| Akış yönü | tersine çevrilemez |
| Örtüşme | negatif kapsama |
| Kontrol basıncı | 0.25 MPa...1 MPa 2.5 bar...10 bar |
| Kapama anahtarlama süresi | 45 ms |
| Açma anahtarlama süresi | 12 ms |
| Patlamaya karşı koruma | Sertifikadaki notu dikkate alın Zone 1 (ATEX) Zone 2 (ATEX) Zone 21 (ATEX) Zone 22 (ATEX) |
| İşletim ortamı | ISO 8573-1:2010 [7:4:4] uyarınca basınçlı hava |
| İşletim / kontrol ortamı hakkında not | Yağlı işletim mümkün (diğer işletimde gerekli) |
| Korozyon direnci sınıfı KBK | 2 - orta derece korozyona maruziyet |
| LABS uygunluğu | VDMA24364-B1/B2-L |
| Temiz oda sınıfı | ISO 14644-1 uyarınca Sınıf 6 |

| Özellik | Değer |
|-----------------------------------|---|
| Akışkan sıcaklığı | -10 °C...60 °C |
| Kontrol ortamı | ISO 8573-1:2010 [7:4:4] uyarınca basınçlı hava |
| Ortam sıcaklığı | -10 °C...60 °C |
| Ürün ağırlığı | 533 g |
| Montaj türü | Terminal şeridina geçiş deliği ile isteğe bağlı olarak: |
| Havalandırma açıklığı bağlantı | toplanmadı |
| Kontrol havası bağlantısı 10 | 1/8 NPT |
| Pnömatik bağlantı 1 | 3/8 NPT |
| Pnömatik bağlantı 2 | 3/8 NPT |
| Pnömatik bağlantı 3 | 3/8 NPT |
| Pnömatik bağlantı 4 | 3/8 NPT |
| Pnömatik bağlantı 5 | 3/8 NPT |
| Malzeme hakkında not | RoHS uyumlu |
| Sızdırmazlık elemanları malzemesi | HNBR NBR TPE-U(PU) |
| Gövde malzemesi | Alüminyum döküm, boyalı |
| Piston sürgüsü malzemesi | POM |
| Vida malzemesi | Çelik, galvanize |