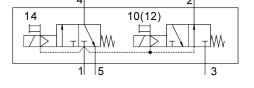


Solenoid valf

VUVS-LT30-T32H-MD-G38-F8

Ürün numarası: 8036714

FESTO



Veri sayfası

Özellik	Değer
Valf fonksiyonu	2x3/2 açık/kapalı tek bobinli
Çalıştırma türü	elektrikli
Valf boyutu	31 mm
Standart nominal debi (DIN 1343'e göre normalleştirilmiş)	1600 l/dak
Pnömatik çalışma bağlantısı	G3/8
Çalışma gerilimi	bobin aracılığıyla, ayrıca sipariş edilmelidir
Çalışma basıncı	0.25 MPa...1 MPa 2.5 bar...10 bar
Tasarım	Plaka yuvası
Geri alma türü	mekanik yay
Ruhsat	c UL us - Tanınan (OL)
Nominal genişlik	7.8 mm
Hava tahliye fonksiyonu	kısılabılır
Sızdırmazlık prensibi	yumuşak
Montaj konumu	herhangi bir
Manuel kumanda	kilitlemeli basmalı
Kontrol türü	pilot kumandalı
Pilot hava beslemesi	dahili
Akış yönü	tersine çevrilemez
Örtüşme	negatif kapsama
b değeri	0.3
C değeri	6.7 l/sbar
Kapama anahtarlama süresi	37 ms
Açma anahtarlama süresi	13 ms
0 sinyalinde maks. pozitif test palsı	2000 µs
1 sinyalinde maks. negatif test palsı	3600 µs
Bobin karakteristik değerleri	Bkz. ayrı olarak sipariş edilecek bobin
İşletim ortamı	ISO 8573-1:2010 [7:4:4] uyarınca basınçlı hava
İşletim / kontrol ortamı hakkında not	Yağlı işletim mümkün (diğer işletimde gerekli)
Osilasyon direnci	FN 942017-4 ve EN 60068-2-6 uyarınca şiddet seviyesi 2 ile nakliye uygulama testi

Özellik	Değer
Şok direnci	FN 942017-5 ve EN 60068-2-27'ye göre şiddet seviyesi 2 ile şok testi
Korozyon direnci sınıfı KBK	2 - orta derece korozyona maruziyet
LABS uygunluğu	VDMA24364-B1/B2-L
Temiz oda sınıfı	ISO 14644-1 uyarınca Sınıf 6
Akışkan sıcaklığı	-10 °C...60 °C
Kontrol ortamı	ISO 8573-1:2010 [7:4:4] uyarınca basınçlı hava
Ortam sıcaklığı	-10 °C...60 °C
Ürün ağırlığı	442 g
Montaj türü	Terminal şeridina geçiş deliği ile isteğe bağlı olarak:
Havalandırma açıklığı bağlantı	toplanmadı
Kontrol tahliye havası bağlantısı 82	M5
Kontrol tahliye havası bağlantısı 84	M5
Pnömatik bağlantı 1	G3/8
Pnömatik bağlantı 2	G3/8
Pnömatik bağlantı 3	G3/8
Pnömatik bağlantı 4	G3/8
Pnömatik bağlantı 5	G3/8
Malzeme hakkında not	RoHS uyumlu
Sızdırmazlık elemanları malzemesi	HNBR NBR TPE-U(PU)
Gövde malzemesi	Alüminyum döküm, boyalı
Piston sürgüsü malzemesi	Dövme alüminyum alaşım
Vida malzemesi	Çelik, galvanize