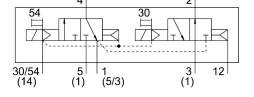
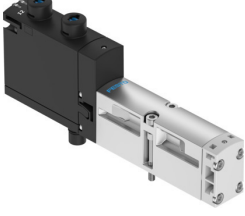


Solenoid valf

VSVA-B-T32W-AZH-A2-1T1L

Ürün numarası: 8033467

FESTO



Veri sayfası

| Özellik | Değer |
|---|--|
| Valf fonksiyonu | 2x3/2 açık/kapalı tek bobinli |
| Çalıştırma türü | elektrikli |
| Yapı genişliği | 18 mm |
| Standart nominal debi (DIN 1343'e göre normalleştirilmiş) | 400 l/dak |
| Pnömatik çalışma bağlantısı | ISO 15407-1'e göre bağlantı plakası boyutu 18 mm VDMA 24563'e göre bağlantı plakası boyutu 02 G1/8 |
| Çalışma gerilimi | 24V DC |
| Çalışma basıncı | -0.09 MPa...1 MPa -0.9 bar...10 bar |
| Tasarım | Piston sürgüsü |
| Ruhsat | c UL us - Tanınan (OL) |
| Koruma türü | IP65 NEMA 4 |
| Hava tahliye fonksiyonu | kısılabılır kısmı plakası aracılığıyla tekli bağlantı plakası üzerinden |
| Sızdırmazlık prensibi | yumuşak |
| Montaj konumu | herhangi bir |
| Manuel kumanda | basmalı |
| Kontrol türü | pilot kumandalı |
| Pilot hava beslemesi | harici dahili |
| Akış yönü | sadece tersine çevrilebilir |
| Örtüşme | pozitif kapsama |
| Sinyal durumu göstergesi | LED |
| Kontrol basıncı | 0.3 MPa...1 MPa 3 bar...10 bar |
| Akış valf | 600 l/dak |
| Tekli bağlantı plakası üzerinde valf debisi | 500 l/dak |
| Valf akışı, pnömatik olarak bağlantılı, akış optimizasyonlu | 550 l/dak |
| Valf akışı, pnömatik olarak bağlantılı | 400 l/dak |
| Kapama anahtarlama süresi | 12 ms |
| Açma anahtarlama süresi | 25 ms |

| Özellik | Değer |
|---|---|
| Devreye girme süresi | 100% |
| 0 sinyalinde maks. pozitif test palsı | 1700 µs |
| 1 sinyalinde maks. negatif test palsı | 1200 µs |
| Maks. akım tüketimi | 60 mA |
| Nominal çalışma gerilimi DC | 24 V |
| Bobin karakteristik değerleri | 24 V DC: 1,3 W |
| Aşırı gerilim direnci | 2.5 kV |
| Kirlenme derecesi | 3 |
| İzin verilen gerilim dalgalanmaları | +/- 10% |
| İşletim ortamı | ISO 8573-1:2010 [7:4:4] uyarınca basınçlı hava |
| İşletim / kontrol ortamı hakkında not | Yağlı işletim mümkün (diğer işletimde gerekli) |
| Osilasyon direnci | FN 942017-4 ve EN 60068-2-6 uyarınca şiddet seviyesi 2 ile nakliye uygulama testi |
| Şok direnci | FN 942017-5 ve EN 60068-2-27'ye göre şiddet seviyesi 2 ile şok testi |
| Korozyon direnci sınıfı KBK | 0 - korozyona maruziyet yok |
| LABS uygunluğu | VDMA24364-B1/B2-L |
| Bağıl nem | % 0 - 90 |
| Kontrol ortamı | ISO 8573-1:2010 [7:4:4] uyarınca basınçlı hava |
| Ortam sıcaklığı | -5 °C...50 °C |
| Ürün ağırlığı | 190 g |
| Elektrik bağlantısı | Eklenti ISO 15407-2'ye göre |
| Montaj türü | bağlantı plakasında |
| Kontrol havası bağlantısı 12/14 | ISO 15407-2'ye göre bağlantı plakası boyutu 18 mm |
| Kontrol tahliye havası bağlantısı 82/84 | toplandı standarda göre toplanmamış isteğe bağlı olarak: |
| Pnömatik bağlantı 1 | ISO 15407-2'ye göre bağlantı plakası boyutu 18 mm |
| Pnömatik bağlantı 2 | ISO 15407-2'ye göre bağlantı plakası boyutu 18 mm |
| Pnömatik bağlantı 3 | ISO 15407-2'ye göre bağlantı plakası boyutu 18 mm |
| Pnömatik bağlantı 4 | ISO 15407-2'ye göre bağlantı plakası boyutu 18 mm |
| Pnömatik bağlantı 5 | ISO 15407-2'ye göre bağlantı plakası boyutu 18 mm |
| Malzeme hakkında not | RoHS uyumlu |
| Sızdırmazlık elemanları malzemesi | FPM HNBR NBR |
| Gövde malzemesi | Alüminyum pres döküm PA |
| Vida malzemesi | Çelik, galvanize |