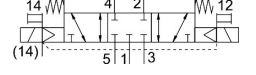
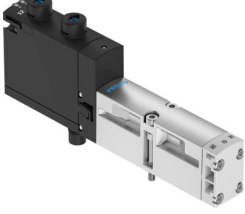


# Solenoid valf

## VSVA-B-P53C-ZTR-A2-1T1L

Ürün numarası: 8033456

FESTO



## Veri sayfası

| Özellik   | Değer  |
|---|--|
| Valf fonksiyonu   | 5/3 kapalı   |
| Çalıştırma türü   | elektrikli   |
| Yapı genişliği  | 18 mm  |
| Standart nominal debi (DIN 1343'e göre normalleştirilmiş)   | 450 l/dak  |
| Pnömatik çalışma bağlantısı                                 | ISO 15407-1'e göre bağlantı plakası boyutu 18 mm<br>VDMA 24563'e göre bağlantı plakası boyutu 02<br>G1/8 |
| Çalışma gerilimi  | 24V DC   |
| Çalışma basıncı   | -0.09 MPa...1 MPa<br>-0.9 bar...10 bar   |
| Tasarım   | Piston sürgüsü   |
| Ruhsat  | c UL us - Tanınan (OL)   |
| Koruma türü   | IP65<br>NEMA 4   |
| Hava tahliye fonksiyonu                                     | kısılabılır<br>kısmı plakası aracılığıyla<br>tekli bağlantı plakası üzerinden                            |
| Sızdırmazlık prensibi                                       | yumuşak  |
| Montaj konumu   | herhangi bir   |
| Manuel kumanda  | aksesuarlarla geçmeli<br>basmalı   |
| Kontrol türü  | pilot kumandalı  |
| Pilot hava beslemesi  | harici<br>dahili   |
| Akış yönü   | herhangi bir   |
| Örtüşme   | pozitif kapsama  |
| Sinyal durumu göstergesi                                    | LED  |
| Kontrol basıncı   | 0.3 MPa...1 MPa<br>3 bar...10 bar  |
| Akış valf   | 700 l/dak  |
| Tekli bağlantı plakası üzerinde valf debisi                 | 550 l/dak  |
| Valf akışı, pnömatik olarak bağlantılı, akış optimizasyonlu | 650 l/dak  |
| Valf akışı, pnömatik olarak bağlantılı                      | 450 l/dak  |
| Kapama anahtarlama süresi                                   | 44 ms  |

| Özellik                                 | Değer   |
|---|---|
| Açma anahtarlama süresi                 | 15 ms   |
| Devreye girme süresi                    | 100%  |
| 0 sinyalinde maks. pozitif test palsı   | 1500 µs   |
| 1 sinyalinde maks. negatif test palsı   | 800 µs  |
| Maks. akım tüketimi                     | 72 mA   |
| Nominal çalışma gerilimi DC             | 24 V  |
| Bobin karakteristik değerleri           | 24 V DC: 1,6 W  |
| Aşırı gerilim direnci                   | 2.5 kV  |
| Kirlenme derecesi                       | 3   |
| İzin verilen gerilim dalgalanmaları     | +/- 10%   |
| İşletim ortamı                          | ISO 8573-1:2010 [7:4:4] uyarınca basınçlı hava                                    |
| İşletim / kontrol ortamı hakkında not   | Yağlı işletim mümkün (diğer işletimde gerekli)                                    |
| Osilasyon direnci                       | FN 942017-4 ve EN 60068-2-6 uyarınca şiddet seviyesi 2 ile nakliye uygulama testi |
| Şok direnci                             | FN 942017-5 ve EN 60068-2-27'ye göre şiddet seviyesi 2 ile şok testi              |
| Korozyon direnci sınıfı KBK             | 0 - korozyona maruziyet yok   |
| LABS uygunluğu                          | VDMA24364-B1/B2-L   |
| Bağıl nem                               | % 0 - 90  |
| Kontrol ortamı                          | ISO 8573-1:2010 [7:4:4] uyarınca basınçlı hava                                    |
| Ortam sıcaklığı                         | -5 °C...50 °C   |
| Ürün ağırlığı                           | 191 g   |
| Elektrik bağlantısı                     | Eklenti<br>ISO 15407-2'ye göre  |
| Montaj türü                             | bağlantı plakasında   |
| Kontrol havası bağlantısı 12/14         | ISO 15407-2'ye göre bağlantı plakası boyutu 18 mm                                 |
| Kontrol tahliye havası bağlantısı 82/84 | toplandı<br>standarda göre toplanmamış<br>isteğe bağlı olarak:                    |
| Pnömatik bağlantı 1                     | ISO 15407-2'ye göre bağlantı plakası boyutu 18 mm                                 |
| Pnömatik bağlantı 2                     | ISO 15407-2'ye göre bağlantı plakası boyutu 18 mm                                 |
| Pnömatik bağlantı 3                     | ISO 15407-2'ye göre bağlantı plakası boyutu 18 mm                                 |
| Pnömatik bağlantı 4                     | ISO 15407-2'ye göre bağlantı plakası boyutu 18 mm                                 |
| Pnömatik bağlantı 5                     | ISO 15407-2'ye göre bağlantı plakası boyutu 18 mm                                 |
| Malzeme hakkında not                    | RoHS uyumlu   |
| Sızdırmazlık elemanları malzemesi       | FPM<br>HNBR<br>NBR  |
| Gövde malzemesi                         | Alüminyum pres döküm<br>PA  |
| Vida malzemesi                          | Çelik, galvanize  |