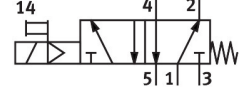
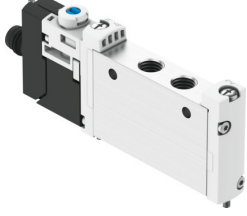


Solenoid valf

VUVG-L10-M52-MT-M7-1R8L

Ürün numarası: 8031485

FESTO



Veri sayfası

Özellik	Değer
Valf fonksiyonu	5/2 tek bobinli
Çalıştırma türü	elektrikli
Valf boyutu	10 mm
Standart nominal debi (DIN 1343'e göre normalleştirilmiş)	320 l/dak
Pnömatik çalışma bağlantısı	M7
Çalışma gerilimi	24V DC
Çalışma basıncı	0.3 MPa...0.8 MPa 3 bar...8 bar
Tasarım	Piston sürgüsü
Gerilme türü	mekanik yay
Ruhsat	RCM işareti c UL us - Tanınan (OL)
Koruma türü	IP65 soketli
Nominal genişlik	2.8 mm
Hava tahliye fonksiyonu	kısılabilir
Sızdırmazlık prensibi	yumuşak
Montaj konumu	herhangi bir
Manuel kumanda	kilitlemeli basmalı üzeri örtülü
Kontrol türü	pilot kumandalı
Pilot hava beslemesi	dahili
Örtüşme	pozitif kapsama
Kontrol basıncı	0.3 MPa...0.8 MPa 3 bar...8 bar
Vakum uygunluğu	hayır
Kapama anahtarlama süresi	24 ms
Açma anahtarlama süresi	8 ms
Devreye girme süresi	100%
0 sinyalinde maks. pozitif test pılsı	700 µs
1 sinyalinde maks. negatif test pılsı	900 µs
Bobin karakteristik değerleri	24 V DC: 1,0 W

Özellik	Değer
İzin verilen gerilim dalgalanmaları	+/- 10%
İşletim ortamı	ISO 8573-1:2010 [7:4:4] uyarınca basınçlı hava
İşletim / kontrol ortamı hakkında not	Yağlı işletim mümkün (diğer işletimde gerekli)
Osilasyon direnci	FN 942017-4 ve EN 60068-2-6 uyarınca şiddet seviyesi 2 ile nakliye uygulama testi
Ortam ve akışkan sıcaklığının sınırlandırılması	-5 - 50 °C tutma akımı azaltımı olmadan
Şok direnci	FN 942017-5 ve EN 60068-2-27'ye göre şiddet seviyesi 2 ile şok testi
Korozyon direnci sınıfı KBK	2 - orta derece korozyona maruziyet
LABS uygunluğu	VDMA24364-B1/B2-L
Temiz oda sınıfı	ISO 14644-1 uyarınca Sınıf 5
Akışkan sıcaklığı	-5 °C...60 °C
Ortam sıcaklığı	-5 °C...60 °C
Ürün ağırlığı	44 g
Elektrik bağlantısı	elektrik bağlantı plakası aracılığıyla
Montaj türü	Terminal şeridina geçiş deliği ile İsteğe bağlı olarak:
Pnömatik bağlantı 1	M7
Pnömatik bağlantı 2	M7
Pnömatik bağlantı 4	M7
Pnömatik bağlantı 5	M7
Malzeme hakkında not	RoHS uyumlu
Sızdırmazlık elemanları malzemesi	HNBR NBR
Gövde malzemesi	Dövme alüminyum alaşım