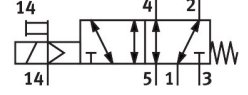
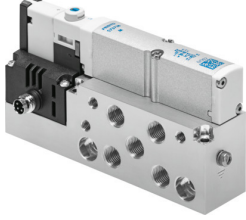


# Solenoid valf VMPA14-M1H-MS-S-G1/8-PI

Ürün numarası: 8023571

FESTO



## Veri sayfası

| Özellik   | Değer  |
|---|--|
| Valf fonksiyonu   | 5/2 tek bobinli  |
| Çalıştırma türü   | elektrikli   |
| Valf boyutu   | 14 mm  |
| Standart nominal debi (DIN 1343'e göre normalleştirilmiş) | 550 l/dak...670 l/dak  |
| Pnömatik çalışma bağlantısı                               | G1/8   |
| Çalışma gerilimi  | 24V DC   |
| Çalışma basıncı   | -0.09 MPa...0.8 MPa<br>-0.9 bar...8 bar  |
| Tasarım   | Piston sürgüsü   |
| Gerilme türü  | mekanik yay  |
| Ruhsat  | c UL us - Tanınan (OL)   |
| CE işareti (bkz. Uygunluk Beyanı)                         | AB EMC direktifine göre<br>AB RoHS direktifine göre  |
| UKCA işareti (bkz. Uygunluk Beyanı)                       | EMC için Birleşik Krallık düzenlemelerine göre<br>Birleşik Krallık RoHS düzenlemelerine göre |
| Koruma türü   | IP65<br>IEC 60529'a göre   |
| Hava tahliye fonksiyonu                                   | kısılabilir  |
| Sızdırmazlık prensibi                                     | yumuşak  |
| Montaj konumu   | herhangi bir   |
| Manuel kumanda  | kilitlemeli<br>basmalı   |
| Kontrol türü  | pilot kumandalı  |
| Pilot hava beslemesi                                      | harici   |
| Akış yönü   | tersine çevrilebilir   |
| Örtüşme   | pozitif kapsama  |
| Sinyal durumu göstergesi                                  | evet   |
| Kontrol basıncı   | 0.3 MPa...0.8 MPa<br>3 bar...8 bar   |
| Vakum uygunluğu   | evet   |
| Standart anma debisine ilişkin not                        | MPA-L: 670 l/dak<br>MPA-S: 550 l/dak   |
| QS-8 ile standart anma debisi                             | 550 l/dak...670 l/dak  |

| Özellik                                 | Değer   |
|---|---|
| Maks. anahtarlama frekansı              | 2 Hz  |
| Kapama anahtarlama süresi               | 41 ms   |
| Açma anahtarlama süresi                 | 13 ms   |
| 0 sinyalinde maks. pozitif test palsı   | 400 µs  |
| 1 sinyalinde maks. negatif test palsı   | 200 µs  |
| İzin verilen gerilim dalgalanmaları     | % +/- 25  |
| İşletim ortamı                          | ISO 8573-1:2010 [7:4:4] uyarınca basınçlı hava                                    |
| İşletim / kontrol ortamı hakkında not   | Yağlı işletim mümkün (diğer işletimde gerekli)                                    |
| Osilasyon direnci                       | FN 942017-4 ve EN 60068-2-6 uyarınca şiddet seviyesi 2 ile nakliye uygulama testi |
| Şok direnci                             | FN 942017-5 ve EN 60068-2-27'ye göre şiddet seviyesi 2 ile şok testi              |
| Korozyon direnci sınıfı KBK             | 1 - korozyona düşük maruziyet   |
| LABS uygunluğu                          | VDMA24364-B1/B2-L   |
| Depolama sıcaklığı                      | -20 °C...40 °C  |
| Akışkan sıcaklığı                       | -5 °C...50 °C   |
| Bağıl nem                               | 40 °C'de maks. %90  |
| Ortam sıcaklığı                         | -5 °C...50 °C   |
| Valf montajı için maksimum sıkma torku  | 0.65 Nm   |
| Ürün ağırlığı                           | 255 g   |
| Elektrik bağlantısı                     | 4 kutuplu<br>M8x1<br>Soket<br>EN 60947-5-2'ye göre                                |
| Montaj türü                             | geçiş deliği ile  |
| Kontrol havası bağlantısı 12/14         | M5  |
| Kontrol tahliye havası bağlantısı 82/84 | M5  |
| Pnömatik bağlantı 1                     | G1/8  |
| Pnömatik bağlantı 2                     | G1/8  |
| Pnömatik bağlantı 3                     | G1/8  |
| Pnömatik bağlantı 4                     | G1/8  |
| Pnömatik bağlantı 5                     | G1/8  |
| Malzeme hakkında not                    | RoHS uyumlu   |
| Sızdırmazlık elemanları malzemesi       | NBR   |
| Gövde malzemesi                         | Alüminyum pres döküm  |