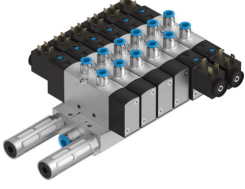


Manifold montaj VTUS-25

Ürün numarası: 8022016

FESTO



Veri sayfası

Özellik	Değer
Elektrik kontrolü	Tekli bağlantı
Elektrikli G/Ç sistemi	nein
Izgara ölçüsü	27.5 mm
İşletim ortamı	ISO 8573-1:2010 [7:4:4] uyarınca basınçlı hava
Ortam sıcaklığı	-10 °C...50 °C
Depolama sıcaklığı	-20 °C...60 °C
Koruma türü	IP65 IP67 soketli IEC 60529'a göre
Korozyon direnci sınıfı KBK	2 - orta derece korozyona maruziyet
Çalışma basıncı	-0.09 MPa...1 MPa -0.9 bar...10 bar
Dahili pilot hava beslemeli valf terminali için çalışma basıncı	1.5 bar...10 bar
LABS uygunluğu	VDMA24364-B1/B2-L
Temiz oda sınıfı	ISO 14644-1 uyarınca Sınıf 6
CE işareti (bkz. Uygunluk Beyanı)	AB patlamaya karşı koruma direktifine (ATEX) göre
UKCA işareti (bkz. Uygunluk Beyanı)	UK EX düzenlemelerine göre
Ruhsat	c UL us - Tanınan (OL)
Patlamaya karşı koruma	Zone 2 (ATEX) Bölge 2 (UKEX) Zone 22 (ATEX) Bölge 22 (UKEX)
ATEX kategorisi, gaz	II 3G
ATEX kategorisi, toz	II 3D
AB dışında patlamaya karşı koruma onayı	EPL DC (GB) EPL Gc (GB)
Ex ateşleme koruma sınıfı	Ex ec IIC T4 X Gc
Ex ateşleme koruma sınıfı, toz	Ex tc IIIC T115°C Dc X
Ex ortam sıcaklığı	-10°C <= Ta <= +50°C
Malzeme hakkında not	RoHS uyumlu
Valf terminal yapısı	Sabit geçmeli kilit
Maks. valf yeri sayısı	16
Maks. basınç bölgesi sayısı	9

Özellik	Değer
Valf fonksiyonu	2x3/2 kapalı tek bobinli 2x3/2 açık tek bobinli 2x3/2 açık/kapalı tek bobinli 3/2 kapalı tek bobinli 3/2 açık tek bobinli 5/2 çift bobinli 5/2 tek bobinli 5/3 basınçlandırılmış 5/3 tahliye edilmiş 5/3 kapalı
Tasarım	Piston sürgüsü Plaka yuvası
Sızdırmazlık prensibi	yumuşak
Valf boyutu	26.5 mm
Standart nominal debi (DIN 1343'e göre normalleştirilmiş)	1000 l/dak...1300 l/dak
Hava tahliye fonksiyonu	kısılabilir
Pnömatik çalışma bağlantısı	G1/4 1/4 NPT QS-6 QS-8 QS-10 QS-1/4 QS-5/16 QS-3/8