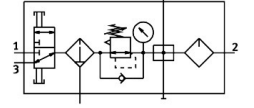


Şartlandırıcı kombinasyonu FRC-1/4-DB-7-MINI-KC

Ürün numarası: 8002801

FESTO



Veri sayfası

Özellik	Değer
Boyut	Mini
Genişlik	158 mm
Hava tahliye fonksiyonu	kısılamaz
Seri	DB
Çalıştırma emniyeti	Asma kilit (opsiyonel) Kilitli döner düğme
Montaj konumu	dikey +/- 5 °
Çalıştırma türü	manuel
Su tahliye	elle dönen
Tasarım	Açma/kapama valfi-filtre regülatörü -dağıtıcı modülü -yağlayıcısı
Maks. yoğuşma miktarı	13 ml
Filtre hassasiyeti	40 µm
Regülatör işlevi	Sabit çıkış basıncı ikincil hava tahliyesi ile ters akım davranışı ile ön basınç kompanzasyonu olmadan
Basınç göstergesi	manometre ile
Çalışma basıncı	0.15 MPa...1 MPa 1.5 bar...10 bar
Basınç kontrol aralığı	0.5 bar...7 bar
Maks. basınç histerezi	0.5 bar
Maks. normal debi	2400 l/dak
Standart nominal debi (DIN 1343'e göre normalleştirilmiş)	400 l/dak
İşletim ortamı	ISO 8573-1:2010 [7:9:4] uyarınca basınçlı hava
İşletim / kontrol ortamı hakkında not	Yağlı işletim mümkün değil
onaylanmış yağlar	1 l'lik kapta Festo özel yağı Sipariş referansı: 152 811 OFSW-32 ARAL Vitam GF 32 ESSO Nuto H 32 MOBIL DTE 24 SHELL Tellus Oil DO 32 40°C'de viskozite aralığı 32mm ² /s 40 °C'de viskozite aralığı 32 mm ² /sn (cSt)
Korozyon direnci sınıfı KBK	1 - korozyona düşük maruziyet
LABS uygunluğu	VDMA24364-B1/B2-L

Özellik	Değer
Depolama sıcaklığı	-5 °C...50 °C
Çıkışta hava saflığı sınıfı	ISO 8573-1: 2010 [7:9:-] uyarınca basınçlı hava
Akışkan sıcaklığı	-5 °C...50 °C
Yağ viskozitesi	ISO VG32
Ortam sıcaklığı	-5 °C...50 °C
Ürün ağırlığı	360 g
Montaj türü	isteğe bağlı olarak: Hat kurulumu geçiş deliği ile montaj köşebenti ile
Manometre bağlantısı	G1/8
Pnömatik bağlantı 1	G1/4
Pnömatik bağlantı 2	G1/4
Pnömatik bağlantı 3	G1/4
Malzeme hakkında not	RoHS uyumlu
Sızdırmazlık elemanları malzemesi	NBR
Açma-kapama valfi contaları malzemesi	FPM
Düğme malzemesi	POM
Filtre malzemesi	PE
Gövde malzemesi	PA takviyeli
Piston sürgüsü malzemesi	POM
Kabuk malzemesi	PC