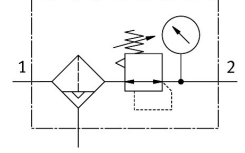


# Filtre-Regülatör|Filtre Basınç kontrol valfi LFR-3/4-D-7-MIDI-A-MPA

FESTO

Ürün numarası: 8002313



## Veri sayfası

| Özellik   | Değer  |
|---|--|
| Boyut   | Midi   |
| Seri  | D  |
| Çalıştırma emniyeti                                       | Kilitli döner düğme  |
| Montaj konumu   | dikey +/- 5 °  |
| Filtre hassasiyeti  | 40 µm  |
| Su tahliye  | tam otomatik   |
| Tasarım   | Manometreli filtre regülatörü                                |
| Maks. yoğuşma miktarı                                     | 43 cm <sup>3</sup>   |
| Kabuk koruması  | Metal koruyucu kafes   |
| Basınç göstergesi   | manometre ile  |
| Çalışma basıncı   | 0.2 MPa...1.2 MPa<br>2 bar...12 bar                          |
| Basınç kontrol aralığı                                    | 0.5 bar...7 bar  |
| Maks. basınç histerezi                                    | 0.2 bar  |
| Standart nominal debi (DIN 1343'e göre normalleştirilmiş) | 4000 l/dak   |
| İşletim ortamı  | ISO 8573-1:2010 [7:9:-] uyarınca basınçlı hava<br>Soy gazlar |
| İşletim / kontrol ortamı hakkında not                     | Yağlı işletim mümkün (diğer işletimde gerekli)               |
| Korozyon direnci sınıfı KBK                               | 2 - orta derece korozyona maruziyet                          |
| LABS uygunluğu  | VDMA24364-B1/B2-L  |
| Depolama sıcaklığı  | -10 °C...60 °C   |
| Çıkışta hava saflığı sınıfı                               | ISO 8573-1:2010 [7:8:4] uyarınca basınçlı hava<br>Soy gazlar |
| Akışkan sıcaklığı   | 5 °C...60 °C   |
| Ortam sıcaklığı   | 5 °C...60 °C   |
| Ürün ağırlığı   | 900 g  |
| Montaj türü   | Hat kurulumu<br>aksesuarlarla<br>isteğe bağlı olarak:        |
| Pnömatik bağlantı 1                                       | G3/4   |
| Pnömatik bağlantı 2                                       | G3/4   |
| Malzeme hakkında not                                      | RoHS uyumlu  |
| Gövde malzemesi   | Çinko pres döküm   |

| Özellik         | Değer |
|-----------------|-------|
| Kabuk malzemesi | PC    |