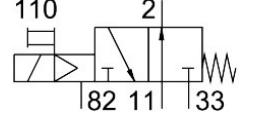
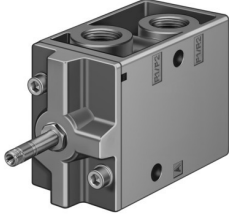


Solenoid valf MOFH-3-1/2

Ürün numarası: 7884

FESTO



Veri sayfası

| Özellik | Değer |
|---|--|
| Valf fonksiyonu | 3/2 açık tek bobinli |
| Çalıştırma türü | elektrikli |
| Yapı genişliği | 52 mm |
| Standart nominal debi (DIN 1343'e göre normalleştirilmiş) | 3700 l/dak |
| Pnömatik çalışma bağlantısı | G1/2 |
| Çalışma gerilimi | bobin aracılığıyla, ayrıca sipariş edilmelidir |
| Çalışma basıncı | 0.15 MPa...0.8 MPa 1.5 bar...8 bar |
| Tasarım | Plaka yuvası |
| Gerilme türü | mekanik yay |
| Ruhsat | c UL us - Tanınan (OL) |
| Koruma türü | IP65 |
| Nominal genişlik | 14 mm |
| Izgara ölçüsü | 69 mm |
| Hava tahliye fonksiyonu | kısıllabilir |
| Sızdırmazlık prensibi | yumuşak |
| Montaj konumu | herhangi bir |
| Manuel kumanda | kilitlemeli |
| Kontrol türü | pilot kumandalı |
| Akış yönü | tersine çevrilemez |
| Örtüşme | negatif kapsama |
| b değeri | 0.3 |
| Kapama anahtarlama süresi | 90 ms |
| Açma anahtarlama süresi | 18 ms |
| 0 sinyalinde maks. pozitif test pılsı | 2200 µs |
| 1 sinyalinde maks. negatif test pılsı | 3700 µs |
| Bobin karakteristik değeri | Bkz. ayrı olarak sipariş edilecek bobin |
| İşletim ortamı | ISO 8573-1:2010 [7:4:4] uyarınca basınçlı hava |
| İşletim / kontrol ortamı hakkında not | Yağlı işletim mümkün (diğer işletimde gerekli) |
| Korozyon direnci sınıfı KBK | 1 - korozyona düşük maruziyet |
| LABS uygunluğu | VDMA24364-B1/B2-L |
| Depolama sıcaklığı | -20 °C...60 °C |

| Özellik | Değer |
|--------------------------------------|---|
| Akışkan sıcaklığı | -10 °C...60 °C |
| Ortam sıcaklığı | -5 °C...40 °C |
| Ürün ağırlığı | 1100 g |
| Elektrik bağlantısı | F bobini aracılığıyla, ayrıca sipariş edilir |
| Montaj türü | Terminal şeridina geçiş deliği ile isteğe bağlı olarak: |
| Kontrol tahliye havası bağlantısı 82 | M5 |
| Pnömatik bağlantı 1 | G1/2 |
| Pnömatik bağlantı 11 | G1/2 |
| Pnömatik bağlantı 2 | G1/2 |
| Pnömatik bağlantı 3 | G1/2 |
| Pnömatik bağlantı 33 | G1/2 |
| Malzeme hakkında not | RoHS uyumlu |
| Sızdırmazlık elemanları malzemesi | NBR |
| Gövde malzemesi | Alüminyum pres döküm |